



Coordinamento Generale Statistico attuariale

CIG - Cassa Integrazione Guadagni

Ore autorizzate per trattamenti di integrazione salariale

REPORT MENSILE NOVEMBRE 2015

"NOTA BENE

La notevole diminuzione delle ore di CIGO nel mese di novembre 2015 è ascrivibile anche al blocco autorizzativo sostanzialmente disposto dall'Istituto e finalizzato all'allineamento delle procedure alle disposizioni normative introdotte dal d.lgs. N. 148/2015."

APPENDICE:

Aggiornamento del tasso di utilizzo del numero delle ore CIG autorizzate ("tiraggio") delle domande e dei beneficiari di Disoccupazione non agricola, di ASPI, di NASPI, di MINIASPI, di Mobilità, di Disoccupazione non agricola con requisiti ridotti e MINIASPI2012

Ore autorizzate per trattamenti di integrazione salariale

INDICE

Cenni normativi

Sintesi

Tav. 1 (Graf. Tav. 1)	Serie storica annuale del numero di ore per tipologia d'intervento - Periodo dal 1980 al 2015
Tav. 2 (Graf.A e Graf.B Tav. 2)	Serie storica mensile da novembre 2014 delle ore per tipologia d'intervento (valori assoluti e variazioni %)
Tav. 3 (Graf.A e Graf.B Tav. 3)	Serie storica mensile da novembre 2014 delle ore TOTALI per area geografica (valori assoluti e variazioni %)
Tav. 4 (Graf.A e Graf.B Tav. 4)	Serie storica mensile da novembre 2014 delle ore di CIG Ordinaria (CIGO) per area geografica (valori assoluti e variazioni %)
Tav. 5 (Graf.A e Graf.B Tav. 5)	Serie storica mensile da novembre 2014 delle ore di CIG Straordinaria (CIGS) per area geografica (valori assoluti e variazioni %)
Tav. 6 (Graf. Tav. 6)	Serie storica mensile da novembre 2014 delle ore di CIG in Deroga (CIGD) per area geografica (valori assoluti e variazioni %)
Tav. 7 (Graf. Tav. 7)	Numero ore per tipologia d'intervento e qualifica del lavoratore nel mese in esame e nello stesso mese dell'anno precedente (compresi i valori cumulati da novembre)
Tav. 8 (Graf. Tav. 8)	Numero ore per tipologia d'intervento e ramo di attività nel mese in esame e nello stesso mese dell'anno precedente
Tav. 9 (Graf. Tav. 9)	Numero ore TOTALI per regione e area geografica nel mese in esame e nello stesso mese dell'anno precedente (compresi i valori cumulati da novembre)
Tav. 10	Numero ore di CIG Ordinaria (CIGO) per regione e area geografica nel mese in esame e nello stesso mese dell'anno precedente (compresi i valori cumulati da novembre)
Tav. 11	Numero ore di CIG Straordinaria (CIGS) per regione e area geografica nel mese in esame e nello stesso mese dell'anno precedente (compresi i valori cumulati da novembre)
Tav. 12	Numero ore di CIG in Deroga (CIGD) per regione e area geografica nel mese in esame e nello stesso mese dell'anno precedente (compresi i valori cumulati da novembre)

APPENDICE

Tiraggio degli anni 2013, 2014 e 2015 (periodo gennaio-settembre) - Confronti per tipologia d'intervento

Numero Domande di Disoccupazione non agricola con requisiti ordinari e speciale edile, ASPI, NASPI, MINIASPI, Mobilità e Disoccupazione con requisiti ridotti

Distribuzione regionale delle domande di prestazione ASPI, NASPI, MINIASPI e MINI ASPI2012

Beneficiari mensili di disoccupazione non agricola con requisiti ordinari e speciale edile, di ASPI, di MINI ASPI e di Mobilità' e beneficiari complessivi annui di Disoccupazione non agricola con requisiti ridotti e di Disoccupazione agricola



CIG - Cassa Integrazione Guadagni

Ore autorizzate per trattamenti di integrazione salariale

REPORT MENSILE NOVEMBRE 2015

"NOTA BENE

La notevole diminuzione delle ore di CIGO nel mese di novembre 2015 è ascrivibile anche al blocco autorizzativo sostanzialmente disposto dall'Istituto e finalizzato all'allineamento delle procedure alle disposizioni normative introdotte dal d.lgs. N. 148/2015."

Coordinamento Generale Statistico Attuariale

Ore autorizzate per trattamenti di integrazione salariale

Cenni normativi

La **Cassa Integrazione Guadagni** è una prestazione finalizzata a sostituire o integrare la retribuzione ed è destinata ai lavoratori sospesi dal lavoro o che operano con orario ridotto a causa di difficoltà produttive dell'azienda. Possono usufruire dell'integrazione salariale gli operai, gli impiegati e i quadri mentre sono esclusi i dirigenti gli apprendisti e i lavoratori a domicilio.

La **CIGO** (Cassa Integrazione Guadagni Ordinaria) è rivolta alle aziende industriali non edili e alle aziende industriali ed artigiane dell'edilizia e del settore lapideo che sospendono o riducono l'attività aziendale a causa di eventi temporanei e transitori quali ad es. la mancanza di commesse, le avversità atmosferiche. Può essere concessa per 13 settimane, più eventuali proroghe fino a 12 mesi; in determinate aree territoriali il limite è elevato a 24 mesi.

L'intervento di **CIGS** (Cassa Integrazione Guadagni Straordinaria) può essere richiesto per ristrutturazione, riorganizzazione e riconversione aziendale, per crisi aziendale di particolare rilevanza sociale e in caso di procedure concorsuali, quali fallimento, liquidazione coatta amministrativa, ecc. La CIGS è destinata ad aziende con, in media, più di 15 dipendenti nel semestre precedente la richiesta di intervento; le aziende sono quelle dei settori industriali ed edili, dell'artigianato dell'indotto (cioè con un solo committente destinatario di CIGS), dei servizi di mensa e ristorazione dell'indotto, delle cooperative agricole; ed inoltre ad imprese commerciali con più di 200 dipendenti (in regime transitorio anche con numero di dipendenti da 51 a 200), ad imprese editrici di giornali per i quali si prescinde dal limite dei 15 dipendenti, imprese di spedizioni e trasporto del terziario e ad agenzie di viaggi e turismo, ciascuna con più di 50 dipendenti.

Sono definiti "in deroga" i trattamenti di integrazione salariale (**CIGD**), destinati ai lavoratori (compresi apprendisti, interinali e lavoratori a domicilio) di imprese escluse dalla Cassa Integrazione Guadagni ordinaria e straordinaria. La CIG in deroga alla vigente normativa è concessa nei casi in cui alcuni settori (tessile, abbigliamento, calzaturiero, orafo, ecc) versino in grave crisi occupazionale. Essa può durare al massimo 12 mesi e il suo ammontare può arrivare fino all'80% della retribuzione. Lo strumento della cassa integrazione guadagni in deroga permette quindi, senza modificare la normativa che regola la CIG, di concedere i trattamenti di integrazione salariale anche a tipologie di aziende e lavoratori che ne sono esclusi.

Ore autorizzate per trattamenti di integrazione salariale

SINTESI FOCUS NOVEMBRE 2015

Nel mese di novembre 2015 il numero di ore di cassa integrazione complessivamente autorizzate è stato pari a 52,4 milioni, in diminuzione del 38,5% rispetto allo stesso mese del 2014 (85,1 milioni).

La notevole diminuzione delle ore di CIGO nel mese di novembre 2015 è ascrivibile anche al blocco autorizzativo sostanzialmente disposto dall'Istituto e finalizzato all'allineamento delle procedure alle disposizioni normative introdotte dal d.lgs. N. 148/2015.

I dati destagionalizzati, calcolati per le sole componenti Ordinaria e Straordinaria, evidenziano nel mese di novembre 2015 rispetto al mese precedente una variazione congiunturale pari a -14,1%.

INTERVENTI ORDINARI (CIGO)

Le ore di cassa integrazione ordinaria autorizzate a novembre 2015 sono state 6,9 milioni. Un anno prima, nel mese di novembre 2014, erano state 20,1 milioni: di conseguenza, la diminuzione tendenziale è pari al 65,7%. In particolare, la variazione tendenziale è stata pari a -71,1% nel settore Industria e -45,5% nel settore Edilizia.

Nel periodo intercorrente tra il 24/9/2015, data di entrata in vigore del d. lgs. N. 148/2015 che ha introdotto importanti novità in merito agli ammortizzatori sociali, ed il 2/12/2015, data di pubblicazione della relativa circolare applicativa redatta sulla base del nulla osta del Ministero del Lavoro fornito in data 2/12/2015, l'Istituto ha bloccato le autorizzazioni delle richieste di CIGO pervenute. La notevole diminuzione delle ore di CIGO nel mese di novembre 2015 è ascrivibile anche al blocco autorizzativo sopra richiamato.

Le variazioni congiunturali calcolate sui dati destagionalizzati registrano nel mese di novembre 2015 rispetto al mese precedente una diminuzione pari al 39,0%.

INTERVENTI STRAORDINARI (CIGS)

Il numero di ore di cassa integrazione straordinaria autorizzate a novembre 2015 è stato pari a 37,7 milioni, registrando un decremento pari al 9,1% rispetto allo stesso mese dell'anno precedente, che registrava 41,5 milioni di ore autorizzate.

Nel mese di novembre 2015 rispetto al mese precedente si registra una variazione congiunturale, calcolata sui dati destagionalizzati, pari a -5,3%.

INTERVENTI IN DEROGA (CIGD)

Gli interventi in deroga sono stati pari a 7,8 milioni di ore autorizzate a novembre 2015 registrando un decremento del 67,1% se raffrontati con novembre 2014, mese nel quale erano state autorizzate 23,6 milioni di ore.

La forte variabilità delle integrazioni salariali in deroga, non imputabile a fenomeni di stagionalità ma dovuta agli interventi di politica economica, rende impossibile la destagionalizzazione della serie storica.

ORE AUTORIZZATE PER TRATTAMENTI DI INTEGRAZIONE SALARIALE

1 - Serie storica annuale del numero di ore per tipologia d'intervento - Periodo dal 1980 al 2015

ANNI	CIG Ordinaria		Totale CIGO	CIG Straordinaria (*)	COMPLESSO	Variazione %
	Industria	Edilizia				
1980	109.338.181	61.946.012	171.284.193	135.852.891	307.137.084	
1981	189.014.432	76.170.947	265.185.379	312.559.489	577.744.868	88%
1982	193.205.105	56.980.817	250.185.922	370.105.563	620.291.485	7%
1983	229.250.408	55.701.479	284.951.887	461.565.957	746.517.844	20%
1984	198.280.247	70.103.980	268.384.227	548.113.068	816.497.295	9%
1985	121.707.904	82.816.095	204.523.999	512.106.735	716.630.734	-12%
1986	101.667.328	61.805.961	163.473.289	483.882.943	647.356.232	-10%
1987	88.782.891	56.970.472	145.753.363	388.093.679	533.847.042	-18%
1988	62.575.786	39.966.393	102.542.179	317.575.990	420.118.169	-21%
1989	50.965.548	35.182.530	86.148.078	258.810.675	344.958.753	-18%
1990	76.926.600	34.549.738	111.476.338	222.217.400	333.693.738	-3%
1991	143.644.804	51.694.576	195.339.380	217.536.402	412.875.782	24%
1992	182.983.716	46.147.031	229.130.747	232.212.731	461.343.478	12%
1993	240.301.503	52.219.231	292.520.734	256.875.663	549.396.397	19%
1994	119.652.052	48.899.762	168.551.814	253.767.063	422.318.877	-23%
1995	57.899.359	34.801.708	92.701.067	207.165.338	299.866.405	-29%
1996	81.764.959	38.129.179	119.894.138	128.191.620	248.085.758	-17%
1997	68.233.484	34.902.186	103.135.670	109.406.901	212.542.571	-14%
1998	60.781.111	31.171.581	91.952.692	80.461.378	172.414.070	-19%
1999	81.206.560	30.129.699	111.336.259	55.797.416	167.133.675	-3%
2000	44.971.736	28.471.422	73.443.158	73.732.088	147.175.246	-12%
2001	60.211.285	31.294.175	91.505.460	60.747.556	152.253.016	3%
2002	84.656.408	29.611.493	114.267.901	62.877.102	177.145.003	16%
2003	87.106.964	32.926.221	120.033.185	107.125.070	227.158.255	28%
2004	95.215.647	36.060.570	131.276.217	96.316.368	227.592.585	0%
2005	101.589.686	40.891.436	142.481.122	104.524.746	247.005.868	9%
2006	55.770.665	40.832.291	96.602.956	136.143.877	232.746.833	-6%
2007	40.102.397	30.551.172	70.653.569	114.099.650	184.753.219	-21%
2008	78.740.695	34.344.422	113.085.117	115.479.754	228.564.871	24%
2009	512.106.105	64.584.703	576.690.808	340.446.312	917.137.120	301%
2010	275.408.202	66.389.142	341.797.344	858.707.005	1.200.504.349	31%
2011	169.552.374	60.225.640	229.778.014	746.093.857	975.871.871	-19%
2012	269.117.335	70.923.280	340.040.615	774.281.199	1.114.321.814	14%
2013	276.566.462	80.063.479	356.629.941	758.535.366	1.115.165.307	0%
2014	183.777.344	67.068.302	250.845.646	801.529.292	1.052.374.938	-6%
2015 (Gennaio-Novembre)	126.949.498	45.424.140	172.373.638	462.415.855	634.789.493	

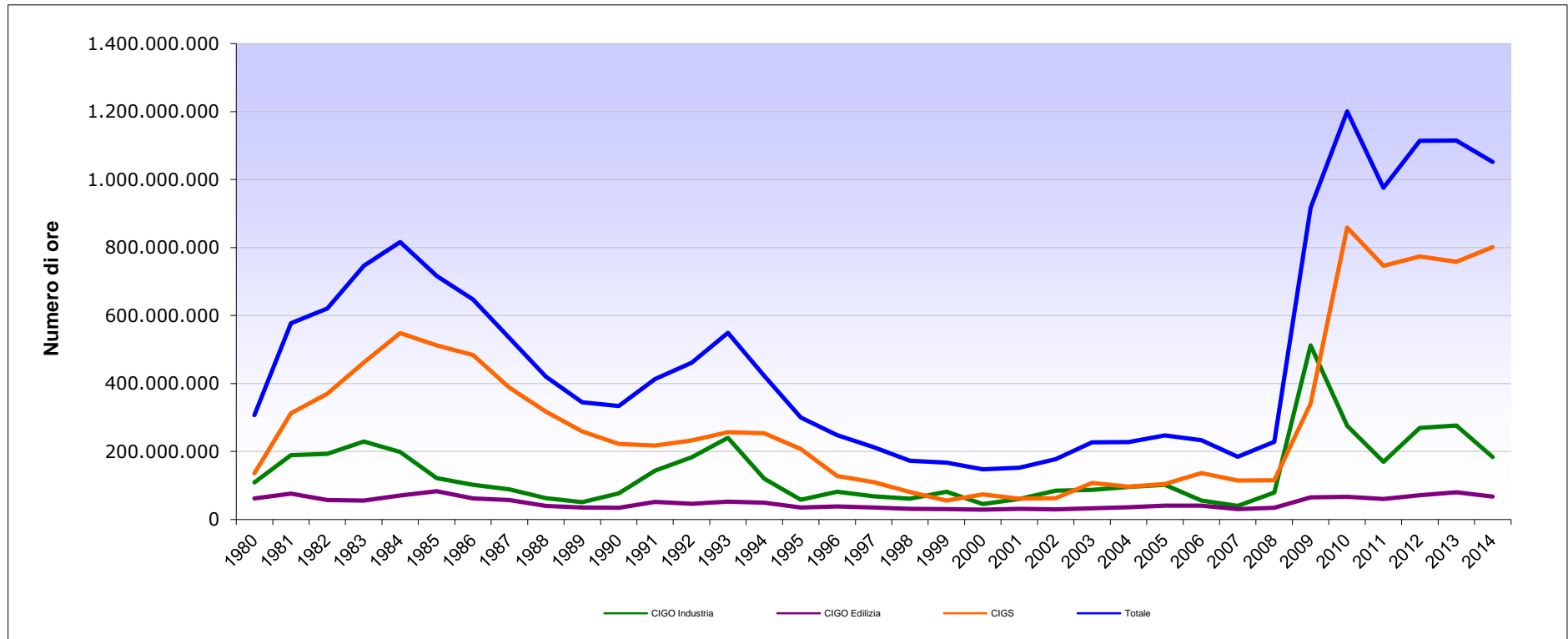
(*) Comprensiva della CIGS in deroga

NOTA BENE - Nel mese di novembre 2015 si registra una diminuzione delle autorizzazioni CIGO imputabile all'adeguamento delle procedure amministrative dovuto al recepimento del d.lgs. N. 148/2015

INPS - Coordinamento Generale Statistico Attuariale

ORE AUTORIZZATE PER TRATTAMENTI DI INTEGRAZIONE SALARIALE

Serie storica del numero di ore per tipologia d'intervento - Periodo dal 1980 al 2014



INPS - Coordinamento Generale Statistico Attuariale

ORE AUTORIZZATE PER TRATTAMENTI DI INTEGRAZIONE SALARIALE

2 - Serie storica mensile delle ore per tipologia d'intervento nei mesi sottoindicati

TIPO DI INTERVENTO	ore autorizzate (valori assoluti)												
	novembre 14	dicembre 14	gennaio 15	febbraio 15	marzo 15	aprile 15	maggio 15	giugno 15	luglio 15	agosto 15	settembre 15	ottobre 15	novembre 15
CIG Ordinaria	20.106.360	17.564.119	14.898.097	16.901.381	22.599.870	19.457.096	22.412.324	17.088.391	16.372.483	3.847.456	17.830.289	14.068.993	6.897.258
CIG Straordinaria	41.469.831	38.301.741	28.076.999	38.843.168	36.589.214	37.214.768	38.996.364	31.622.520	28.417.879	25.696.525	30.635.773	37.799.955	37.714.396
CIG in Deroga	23.567.685	33.373.251	7.479.712	3.295.363	2.581.059	4.233.308	3.997.897	19.199.080	7.605.408	9.787.446	12.224.721	12.651.424	7.752.876
TOTALE	85.143.876	89.239.111	50.454.808	59.039.912	61.770.143	60.905.172	65.406.585	67.909.991	52.395.770	39.331.427	60.690.783	64.520.372	52.364.530

TIPO DI INTERVENTO	variazioni tendenziali (valori %)												
	novembre 14 / novembre 13	dicembre 14 / dicembre 13	gennaio 15 / gennaio 14	febbraio 15 / febbraio 14	marzo 15 / marzo 14	aprile 15 / aprile 14	maggio 15 / maggio 14	giugno 15 / giugno 14	luglio 15 / luglio 14	agosto 15 / agosto 14	settembre 15 / settembre 14	ottobre 15 / ottobre 14	novembre 15 / novembre 14
CIG Ordinaria	-25,3%	-26,3%	-37,9%	-28,3%	-18,0%	-14,1%	-9,1%	-24,8%	-19,0%	-34,8%	-18,2%	-30,0%	-65,7%
CIG Straordinaria	-22,7%	-3,3%	-39,3%	-4,6%	-22,7%	-25,1%	-30,2%	-3,1%	-32,6%	-49,1%	-45,3%	-40,5%	-9,1%
CIG in Deroga	-23,6%	42,7%	-46,8%	-84,4%	-90,5%	-76,0%	-65,7%	29,4%	-18,3%	-11,9%	-39,7%	-61,6%	-67,1%
TOTALE	-23,5%	2,8%	-40,1%	-30,8%	-39,5%	-32,3%	-29,0%	-3,3%	-26,9%	-41,7%	-38,1%	-44,7%	-38,5%

TIPO DI INTERVENTO	variazioni congiunturali su dati destagionalizzati ⁽¹⁾⁽²⁾ (valori %)												
	novembre 14 / ottobre 14	dicembre 14 / novembre 14	gennaio 15 / dicembre 14	febbraio 15 / gennaio 15	marzo 15 / febbraio 15	aprile 15 / marzo 15	maggio 15 / aprile 15	giugno 15 / maggio 15	luglio 15 / giugno 15	agosto 15 / luglio 15	settembre 15 / agosto 15	ottobre 15 / settembre 15	novembre 15 / ottobre 15
CIG Ordinaria	2,7%	-2,7%	-4,7%	-2,8%	12,8%	-5,4%	-0,4%	-8,2%	-6,8%	-7,7%	11,6%	-16,7%	-39,0%
CIG Straordinaria	-26,7%	6,4%	-28,3%	22,4%	-10,7%	9,4%	1,9%	-11,1%	-9,8%	-5,7%	2,7%	14,8%	-5,3%
CIG in Deroga	n.d.	n.d.	n.d.	n.d.	n.d.	n.d.	n.d.	n.d.	n.d.	n.d.	n.d.	n.d.	n.d.
TOTALE	-19,6%	3,6%	-21,4%	13,5%	-3,6%	4,2%	1,2%	-10,2%	-8,7%	-6,3%	5,6%	4,3%	-14,1%

(1) Il processo di destagionalizzazione è applicato alle serie storiche distinte per tipologia di intervento e area geografica, il totale è ottenuto sommando le componenti destagionalizzate

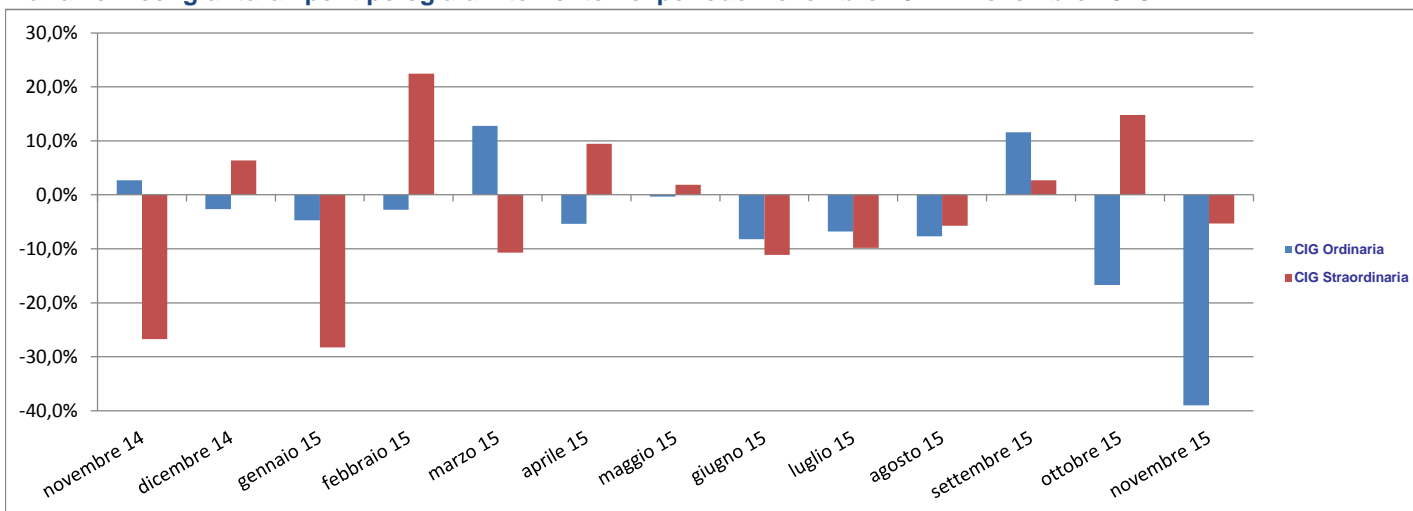
(2) La forte variabilità delle integrazioni salariali in deroga, non imputabile a fenomeni di stagionalità ma dovuta agli interventi di politica economica, rende impossibile la destagionalizzazione della suddetta serie storica.

(3) Il TOTALE si riferisce alle sole componenti Ordinaria e Straordinaria

NOTA BENE - Nel mese di novembre 2015 si registra una diminuzione delle autorizzazioni CIGO imputabile all'adeguamento delle procedure amministrative dovuto al recepimento del d.lgs. N. 148/2015

ORE AUTORIZZATE PER TRATTAMENTI DI INTEGRAZIONE SALARIALE

Variazioni congiunturali per tipologia d'intervento nel periodo Novembre 2014 - Novembre 2015



Numero ore mensili per tipologia d'intervento nei mesi di Novembre 2014 e 2015



ORE AUTORIZZATE PER TRATTAMENTI DI INTEGRAZIONE SALARIALE

3 - Serie storica mensile delle ore TOTALI per area geografica nei mesi sottoindicati

Area Geografica	ore autorizzate (valori assoluti)												
	novembre 14	dicembre 14	gennaio 15	febbraio 15	marzo 15	aprile 15	maggio 15	giugno 15	luglio 15	agosto 15	settembre 15	ottobre 15	novembre 15
ITALIA	85.143.876	89.239.111	50.454.808	59.039.912	61.770.143	60.905.172	65.406.585	67.909.991	52.395.770	39.331.427	60.690.783	64.520.372	52.364.530
<i>Nord Ovest</i>	25.957.523	29.107.450	19.059.246	30.331.562	25.783.726	22.932.769	25.354.596	18.983.015	20.042.468	9.328.929	19.948.976	24.645.219	21.046.092
<i>Nord Est</i>	23.455.724	11.548.011	9.207.428	10.889.547	12.768.174	10.437.516	14.355.084	15.864.261	9.543.757	11.917.041	14.211.565	11.107.380	11.670.115
<i>Centro</i>	22.249.634	15.855.019	10.660.320	9.036.489	10.800.768	13.431.583	12.732.878	15.282.160	13.671.954	11.723.974	13.563.974	11.539.179	8.588.960
<i>Mezzogiorno</i>	13.480.995	32.728.631	11.527.814	8.782.314	12.417.475	14.103.304	12.964.027	17.780.555	9.137.591	6.361.483	12.966.268	17.228.594	11.059.363

Area Geografica	variazioni tendenziali (valori %)												
	novembre 14 / novembre 13	dicembre 14 / dicembre 13	gennaio 15 / gennaio 14	febbraio 15 / febbraio 14	marzo 15 / marzo 14	aprile 15 / aprile 14	maggio 15 / maggio 14	giugno 15 / giugno 14	luglio 15 / luglio 14	agosto 15 / agosto 14	settembre 15 / settembre 14	ottobre 15 / ottobre 14	novembre 15 / novembre 14
ITALIA	-23,5%	2,8%	-40,1%	-30,8%	-39,5%	-32,3%	-29,0%	-3,3%	-26,9%	-41,7%	-38,1%	-44,7%	-38,5%
<i>Nord Ovest</i>	-35,1%	4,1%	-38,0%	-14,5%	-34,5%	-21,8%	-37,5%	-30,1%	-27,0%	-65,7%	-45,9%	-39,6%	-18,9%
<i>Nord Est</i>	13,1%	-42,4%	-47,0%	-44,8%	-46,3%	-42,3%	-23,6%	29,9%	-33,9%	44,7%	-33,8%	-50,0%	-50,2%
<i>Centro</i>	-4,8%	-9,4%	-44,2%	-44,6%	-36,6%	-7,0%	-27,3%	-12,8%	-3,5%	24,5%	-33,4%	-62,7%	-61,4%
<i>Mezzogiorno</i>	-50,5%	53,6%	-32,5%	-36,7%	-43,5%	-49,8%	-15,0%	33,3%	-41,7%	-72,0%	-32,9%	-23,9%	-18,0%

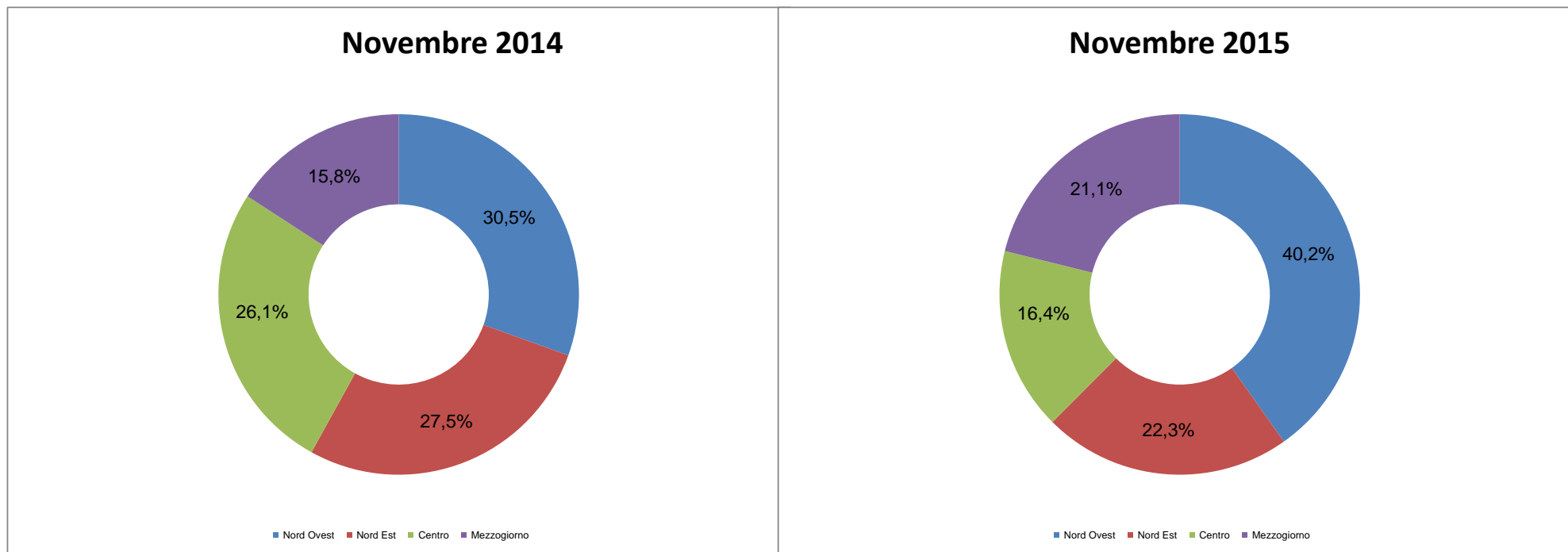
Area Geografica	variazioni congiunturali su dati destagionalizzati ⁽¹⁾⁽²⁾ (valori %)												
	novembre 14 / ottobre 14	dicembre 14 / novembre 14	gennaio 15 / dicembre 14	febbraio 15 / gennaio 15	marzo 15 / febbraio 15	aprile 15 / marzo 15	maggio 15 / aprile 15	giugno 15 / maggio 15	luglio 15 / giugno 15	agosto 15 / luglio 15	settembre 15 / agosto 15	ottobre 15 / settembre 15	novembre 15 / ottobre 15
ITALIA	-19,6%	3,6%	-21,4%	13,5%	-3,6%	4,2%	1,2%	-10,2%	-8,7%	-6,3%	5,6%	4,3%	-14,1%
<i>Nord Ovest</i>	8,0%	-16,9%	-5,1%	25,6%	-19,0%	2,0%	12,4%	-16,7%	25,1%	-16,4%	7,6%	13,7%	-18,3%
<i>Nord Est</i>	17,7%	-34,5%	3,4%	15,7%	-2,3%	-2,0%	12,9%	-28,9%	-17,0%	-1,5%	23,8%	-11,1%	-1,2%
<i>Centro</i>	-50,8%	-18,2%	-0,2%	3,4%	13,5%	1,9%	0,9%	-10,0%	17,5%	5,2%	-28,0%	-14,6%	-5,3%
<i>Mezzogiorno</i>	-47,2%	152,4%	-56,2%	-5,5%	22,2%	16,4%	-26,7%	18,9%	-54,3%	-7,0%	47,3%	23,6%	-22,3%

(1) Il processo di destagionalizzazione è applicato alle serie storiche distinte per tipologia di intervento e area geografica, il totale è ottenuto sommando le componenti destagionalizzate. Poiché la forte variabilità delle integrazioni salariali in deroga, non imputabile a fenomeni di stagionalità ma dovuta agli interventi di politica economica, rende impossibile la destagionalizzazione della suddetta serie storica, è possibile presentare i valori destagionalizzati per le sole componenti Ordinaria e Straordinaria.

NOTA BENE - Nel mese di novembre 2015 si registra una diminuzione delle autorizzazioni CIGO imputabile all'adeguamento delle procedure amministrative dovuto al recepimento del d.lgs. N. 148/2015

ORE AUTORIZZATE PER TRATTAMENTI DI INTEGRAZIONE SALARIALE

Numero ore autorizzate TOTALI mensili per tipologia d'intervento nei mesi di Novembre 2014 e 2015



ORE AUTORIZZATE PER TRATTAMENTI DI INTEGRAZIONE SALARIALE

4 - Serie storica mensile delle ore di CIG Ordinaria (CIGO) per area geografica nei mesi sottoindicati

Area Geografica	ore autorizzate (valori assoluti)												
	novembre 14	dicembre 14	gennaio 15	febbraio 15	marzo 15	aprile 15	maggio 15	giugno 15	luglio 15	agosto 15	settembre 15	ottobre 15	novembre 15
ITALIA	20.106.360	17.564.119	14.898.097	16.901.381	22.599.870	19.457.096	22.412.324	17.088.391	16.372.483	3.847.456	17.830.289	14.068.993	6.897.258
<i>Nord Ovest</i>	10.707.705	8.645.234	7.159.507	9.042.860	10.683.673	9.577.949	11.058.609	7.847.010	7.619.753	1.314.458	8.261.113	8.873.387	3.189.760
<i>Nord Est</i>	2.785.097	2.490.310	3.082.395	2.386.906	3.774.980	3.310.733	3.759.553	3.677.517	2.717.865	1.134.371	3.454.832	1.492.659	639.674
<i>Centro</i>	3.482.679	2.912.709	2.305.555	3.222.815	3.762.780	3.698.722	3.470.692	3.028.791	2.786.647	771.678	3.438.739	1.465.943	1.275.093
<i>Mezzogiorno</i>	3.130.879	3.515.866	2.350.640	2.248.800	4.378.437	2.869.692	4.123.470	2.535.073	3.248.218	626.949	2.675.605	2.237.004	1.792.731

Area Geografica	variazioni tendenziali (valori %)												
	novembre 14 / novembre 13	dicembre 14 / dicembre 13	gennaio 15 / gennaio 14	febbraio 15 / febbraio 14	marzo 15 / marzo 14	aprile 15 / aprile 14	maggio 15 / maggio 14	giugno 15 / giugno 14	luglio 15 / luglio 14	agosto 15 / agosto 14	settembre 15 / settembre 14	ottobre 15 / ottobre 14	novembre 15 / novembre 14
ITALIA	-25,3%	-26,3%	-37,9%	-28,3%	-18,0%	-14,1%	-9,1%	-24,8%	-19,0%	-34,8%	-18,2%	-30,0%	-65,7%
<i>Nord Ovest</i>	-11,4%	-15,3%	-32,4%	-20,5%	-17,4%	0,6%	-13,5%	-28,2%	2,2%	-62,0%	-19,2%	-9,7%	-70,2%
<i>Nord Est</i>	-26,0%	-19,7%	-13,7%	-27,5%	-24,2%	-16,5%	-0,8%	-4,1%	-33,3%	32,5%	-8,8%	-52,0%	-77,0%
<i>Centro</i>	-38,0%	-34,7%	-56,3%	-30,8%	-27,6%	-10,4%	-3,9%	-22,0%	-35,3%	5,4%	-8,2%	-62,5%	-63,4%
<i>Mezzogiorno</i>	-42,5%	-42,1%	-48,4%	-46,9%	-1,6%	-43,0%	-7,8%	-37,9%	-25,7%	-26,8%	-33,7%	-31,5%	-42,7%

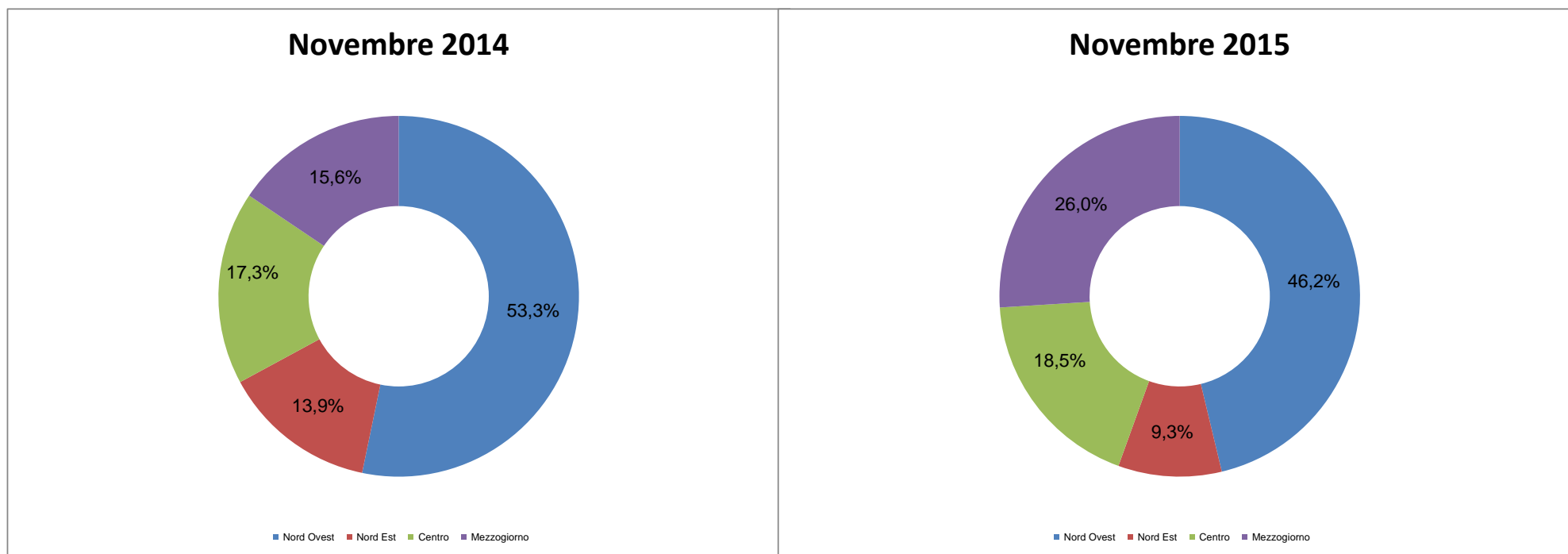
Area Geografica	variazioni congiunturali su dati destagionalizzati ⁽¹⁾ (valori %)												
	novembre 14 / ottobre 14	dicembre 14 / novembre 14	gennaio 15 / dicembre 14	febbraio 15 / gennaio 15	marzo 15 / febbraio 15	aprile 15 / marzo 15	maggio 15 / aprile 15	giugno 15 / maggio 15	luglio 15 / giugno 15	agosto 15 / luglio 15	settembre 15 / agosto 15	ottobre 15 / settembre 15	novembre 15 / ottobre 15
ITALIA	2,7%	-2,7%	-4,7%	-2,8%	12,8%	-5,4%	-0,4%	-8,2%	-6,8%	-7,7%	11,6%	-16,7%	-39,0%
<i>Nord Ovest</i>	15,1%	-2,9%	-8,7%	3,4%	2,7%	2,0%	-2,6%	-13,0%	6,7%	-12,8%	6,9%	-0,5%	-50,2%
<i>Nord Est</i>	-5,8%	-4,9%	14,9%	-24,2%	23,3%	-7,7%	-7,7%	14,8%	-35,7%	-6,2%	66,0%	-36,4%	-31,2%
<i>Centro</i>	-17,5%	-3,1%	-14,1%	15,4%	10,1%	1,7%	-10,0%	2,7%	-20,0%	-2,0%	14,2%	-41,2%	-27,1%
<i>Mezzogiorno</i>	3,4%	1,0%	-2,8%	-11,6%	40,4%	-28,7%	29,7%	-23,5%	1,2%	0,7%	-14,6%	-13,6%	-17,2%

(1) Il processo di destagionalizzazione è applicato alle serie storiche distinte per tipologia di intervento e area geografica, il totale è ottenuto sommando le componenti destagionalizzate

NOTA BENE - Nel mese di novembre 2015 si registra una diminuzione delle autorizzazioni CIGO imputabile all'adeguamento delle procedure amministrative dovuto al recepimento del d.lgs. N. 148/2015

ORE AUTORIZZATE PER TRATTAMENTI DI INTEGRAZIONE SALARIALE

Numero ore autorizzate CIGO mensili per tipologia d'intervento nei mesi di Novembre 2014 e 2015



ORE AUTORIZZATE PER TRATTAMENTI DI INTEGRAZIONE SALARIALE

5 - Serie storica mensile delle ore di CIG Straordinaria (CIGS) per area geografica nei mesi sottoindicati

Area Geografica	ore autorizzate (valori assoluti)												
	novembre 14	dicembre 14	gennaio 15	febbraio 15	marzo 15	aprile 15	maggio 15	giugno 15	luglio 15	agosto 15	settembre 15	ottobre 15	novembre 15
ITALIA	41.469.831	38.301.741	28.076.999	38.843.168	36.589.214	37.214.768	38.996.364	31.622.520	28.417.879	25.696.525	30.635.773	37.799.955	37.714.396
<i>Nord Ovest</i>	13.568.053	7.319.118	10.137.803	20.620.999	13.665.539	11.942.237	13.940.768	6.714.431	9.891.943	5.996.372	10.674.176	14.477.217	16.116.357
<i>Nord Est</i>	12.502.708	6.103.739	5.741.274	8.244.754	8.503.838	6.995.901	10.491.340	5.551.252	5.121.771	6.777.782	6.962.380	7.344.553	8.156.762
<i>Centro</i>	8.753.583	5.297.002	5.595.654	4.666.491	6.732.210	7.358.215	7.537.312	6.096.076	9.839.652	9.585.579	6.243.248	5.389.645	5.772.602
<i>Mezzogiorno</i>	6.645.487	19.581.882	6.602.268	5.310.924	7.687.627	10.918.415	7.026.944	13.260.761	3.564.513	3.336.792	6.755.969	10.588.540	7.668.675

Area Geografica	variazioni tendenziali (valori %)												
	novembre 14 / novembre 13	dicembre 14 / dicembre 13	gennaio 15 / gennaio 14	febbraio 15 / febbraio 14	marzo 15 / marzo 14	aprile 15 / aprile 14	maggio 15 / maggio 14	giugno 15 / giugno 14	luglio 15 / luglio 14	agosto 15 / agosto 14	settembre 15 / settembre 14	ottobre 15 / ottobre 14	novembre 15 / novembre 14
ITALIA	-22,7%	-3,3%	-39,3%	-4,6%	-22,7%	-25,1%	-30,2%	-3,1%	-32,6%	-49,1%	-45,3%	-40,5%	-9,1%
<i>Nord Ovest</i>	-42,1%	-36,0%	-40,8%	27,9%	-34,8%	-15,7%	-38,8%	-34,0%	-41,4%	-73,2%	-56,3%	-25,0%	18,8%
<i>Nord Est</i>	60,1%	-34,9%	-48,1%	-28,7%	-26,9%	-19,0%	-19,7%	-18,7%	-42,3%	-5,7%	-26,5%	-27,0%	-34,8%
<i>Centro</i>	-9,0%	-39,8%	-33,8%	-34,4%	-6,0%	-10,4%	-35,8%	-28,0%	32,4%	94,8%	-47,6%	-71,8%	-34,1%
<i>Mezzogiorno</i>	-48,0%	95,9%	-31,3%	-10,2%	1,0%	-41,4%	-14,9%	84,6%	-60,4%	-79,2%	-33,5%	-29,6%	15,4%

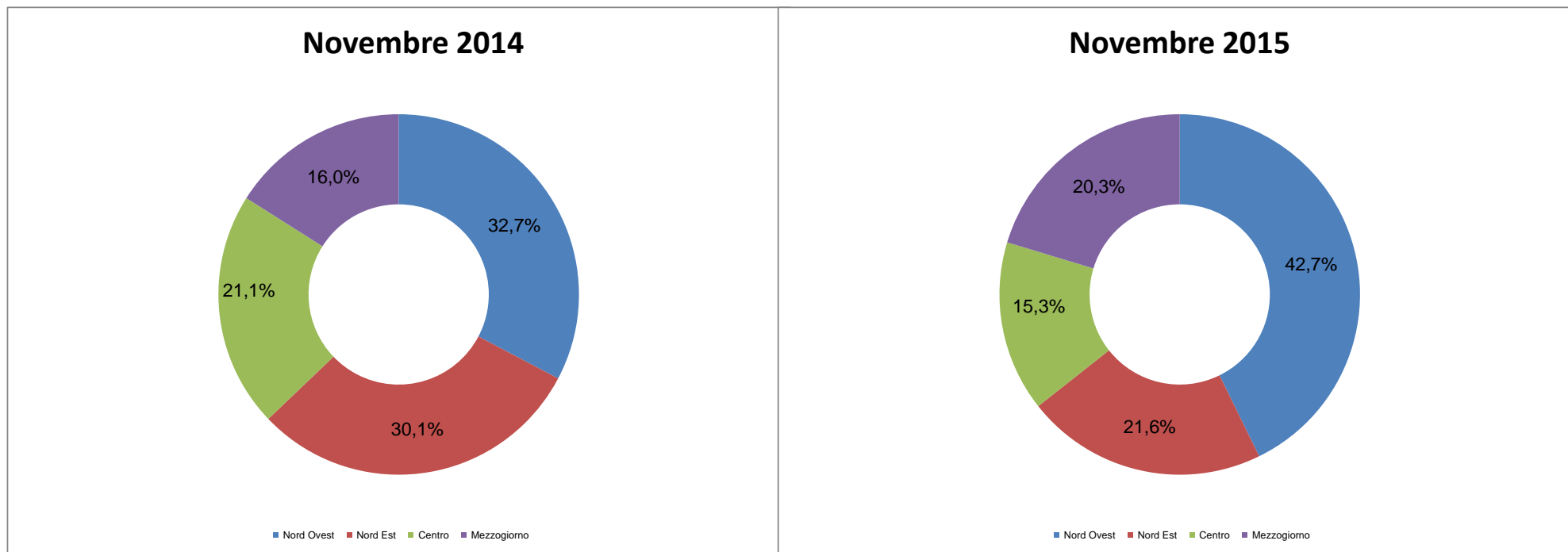
Area Geografica	variazioni congiunturali su dati destagionalizzati ⁽¹⁾ (valori %)												
	novembre 14 / ottobre 14	dicembre 14 / novembre 14	gennaio 15 / dicembre 14	febbraio 15 / gennaio 15	marzo 15 / febbraio 15	aprile 15 / marzo 15	maggio 15 / aprile 15	giugno 15 / maggio 15	luglio 15 / giugno 15	agosto 15 / luglio 15	settembre 15 / agosto 15	ottobre 15 / settembre 15	novembre 15 / ottobre 15
ITALIA	-26,7%	6,4%	-28,3%	22,4%	-10,7%	9,4%	1,9%	-11,1%	-9,8%	-5,7%	2,7%	14,8%	-5,3%
<i>Nord Ovest</i>	4,4%	-24,7%	-2,4%	40,6%	-29,8%	1,9%	23,3%	-19,5%	47,0%	-19,0%	8,2%	24,2%	1,2%
<i>Nord Est</i>	26,7%	-42,9%	-2,1%	37,9%	-10,2%	0,4%	20,9%	-40,4%	-7,8%	-0,2%	12,7%	-1,3%	6,5%
<i>Centro</i>	-57,9%	-24,6%	7,2%	-1,8%	15,2%	2,0%	6,1%	-16,3%	37,1%	7,1%	-37,9%	-3,5%	0,2%
<i>Mezzogiorno</i>	-57,2%	225,0%	-64,1%	-3,0%	15,6%	36,6%	-39,9%	33,9%	-66,8%	-12,5%	97,8%	37,4%	-23,4%

(1) Il processo di destagionalizzazione è applicato alle serie storiche distinte per tipologia di intervento e area geografica, il totale è ottenuto sommando le componenti destagionalizzate

NOTA BENE - Nel mese di novembre 2015 si registra una diminuzione delle autorizzazioni CIGO imputabile all'adeguamento delle procedure amministrative dovuto al recepimento del d.lgs. N. 148/2015

ORE AUTORIZZATE PER TRATTAMENTI DI INTEGRAZIONE SALARIALE

Numero ore autorizzate CIGS mensili per tipologia d'intervento nei mesi di Novembre 2014 e 2015



ORE AUTORIZZATE PER TRATTAMENTI DI INTEGRAZIONE SALARIALE

6 - Serie storica mensile delle ore di CIG in Deroga (CIGD) per area geografica nei mesi sottoindicati

Area Geografica	ore autorizzate (valori assoluti)												
	novembre 14	dicembre 14	gennaio 15	febbraio 15	marzo 15	aprile 15	maggio 15	giugno 15	luglio 15	agosto 15	settembre 15	ottobre 15	novembre 15
ITALIA	23.567.685	33.373.251	7.479.712	3.295.363	2.581.059	4.233.308	3.997.897	19.199.080	7.605.408	9.787.446	12.224.721	12.651.424	7.752.876
<i>Nord Ovest</i>	1.681.765	13.143.098	1.761.936	667.703	1.434.514	1.412.583	355.219	4.421.574	2.530.772	2.018.099	1.013.687	1.294.615	1.739.975
<i>Nord Est</i>	8.167.919	2.953.962	383.759	257.887	489.356	130.882	104.191	6.635.492	1.704.121	4.004.888	3.794.353	2.270.168	2.873.679
<i>Centro</i>	10.013.372	7.645.308	2.759.111	1.147.183	305.778	2.374.646	1.724.874	6.157.293	1.045.655	1.366.717	3.881.987	4.683.591	1.541.265
<i>Mezzogiorno</i>	3.704.629	9.630.883	2.574.906	1.222.590	351.411	315.197	1.813.613	1.984.721	2.324.860	2.397.742	3.534.694	4.403.050	1.597.957

Area Geografica	variazioni tendenziali (valori %)												
	novembre 14 / novembre 13	dicembre 14 / dicembre 13	gennaio 15 / gennaio 14	febbraio 15 / febbraio 14	marzo 15 / marzo 14	aprile 15 / aprile 14	maggio 15 / maggio 14	giugno 15 / giugno 14	luglio 15 / luglio 14	agosto 15 / agosto 14	settembre 15 / settembre 14	ottobre 15 / ottobre 14	novembre 15 / novembre 14
ITALIA	-23,6%	42,7%	-46,8%	-84,4%	-90,5%	-76,0%	-65,7%	29,4%	-18,3%	-11,9%	-39,7%	-61,6%	-67,1%
<i>Nord Ovest</i>	-62,8%	107,9%	-41,5%	-91,6%	-73,9%	-75,0%	-92,9%	-26,8%	-18,4%	49,5%	-54,7%	-88,9%	3,5%
<i>Nord Est</i>	-10,8%	-61,0%	-86,1%	-94,7%	-93,2%	-97,6%	-94,6%	328,3%	15,7%	1933,5%	-53,8%	-74,9%	-64,8%
<i>Centro</i>	23,1%	80,1%	-48,8%	-74,7%	-93,5%	13,0%	-20,1%	18,9%	-56,9%	-63,7%	-17,5%	-40,7%	-84,6%
<i>Mezzogiorno</i>	-59,0%	83,8%	-11,6%	-67,2%	-96,5%	-92,8%	-28,4%	-4,2%	0,7%	-58,6%	-31,0%	2,0%	-56,9%

Area Geografica	variazioni congiunturali su dati destagionalizzati ⁽¹⁾⁽²⁾ (valori %)												
	novembre 14 / ottobre 14	dicembre 14 / novembre 14	gennaio 15 / dicembre 14	febbraio 15 / gennaio 15	marzo 15 / febbraio 15	aprile 15 / marzo 15	maggio 15 / aprile 15	giugno 15 / maggio 15	luglio 15 / giugno 15	agosto 15 / luglio 15	settembre 15 / agosto 15	ottobre 15 / settembre 15	novembre 15 / ottobre 15
ITALIA	n.d.	n.d.	n.d.	n.d.	n.d.	n.d.	n.d.	n.d.	n.d.	n.d.	n.d.	n.d.	n.d.
<i>Nord Ovest</i>	n.d.	n.d.	n.d.	n.d.	n.d.	n.d.	n.d.	n.d.	n.d.	n.d.	n.d.	n.d.	n.d.
<i>Nord Est</i>	n.d.	n.d.	n.d.	n.d.	n.d.	n.d.	n.d.	n.d.	n.d.	n.d.	n.d.	n.d.	n.d.
<i>Centro</i>	n.d.	n.d.	n.d.	n.d.	n.d.	n.d.	n.d.	n.d.	n.d.	n.d.	n.d.	n.d.	n.d.
<i>Mezzogiorno</i>	n.d.	n.d.	n.d.	n.d.	n.d.	n.d.	n.d.	n.d.	n.d.	n.d.	n.d.	n.d.	n.d.

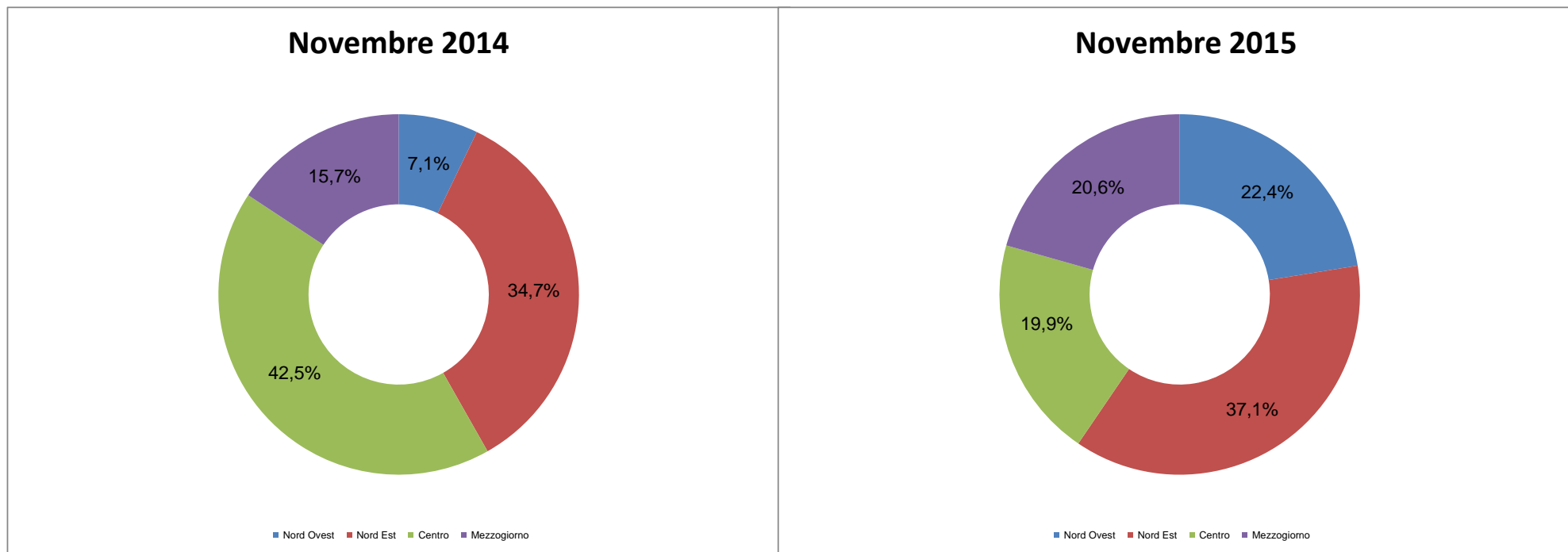
(1) Il processo di destagionalizzazione è applicato alle serie storiche distinte per tipologia di intervento e area geografica, il totale è ottenuto sommando le componenti destagionalizzate

(2) Gli interventi in deroga, come noto, risentono dei fermi amministrativi per carenza di stanziamenti. Questo fenomeno genera una forte variabilità nel numero di ore autorizzate, non dipendente da fattori a carattere stagionale, rendendo impossibile la destagionalizzazione della serie storica nel mese di giugno 2015.

NOTA BENE - Nel mese di novembre 2015 si registra una diminuzione delle autorizzazioni CIGO imputabile all'adeguamento delle procedure amministrative dovuto al recepimento del d.lgs. N. 148/2015

ORE AUTORIZZATE PER TRATTAMENTI DI INTEGRAZIONE SALARIALE

Numero ore autorizzate CIGD mensili per tipologia d'intervento nei mesi di Novembre 2014 e 2015



ORE AUTORIZZATE PER TRATTAMENTI DI INTEGRAZIONE SALARIALE

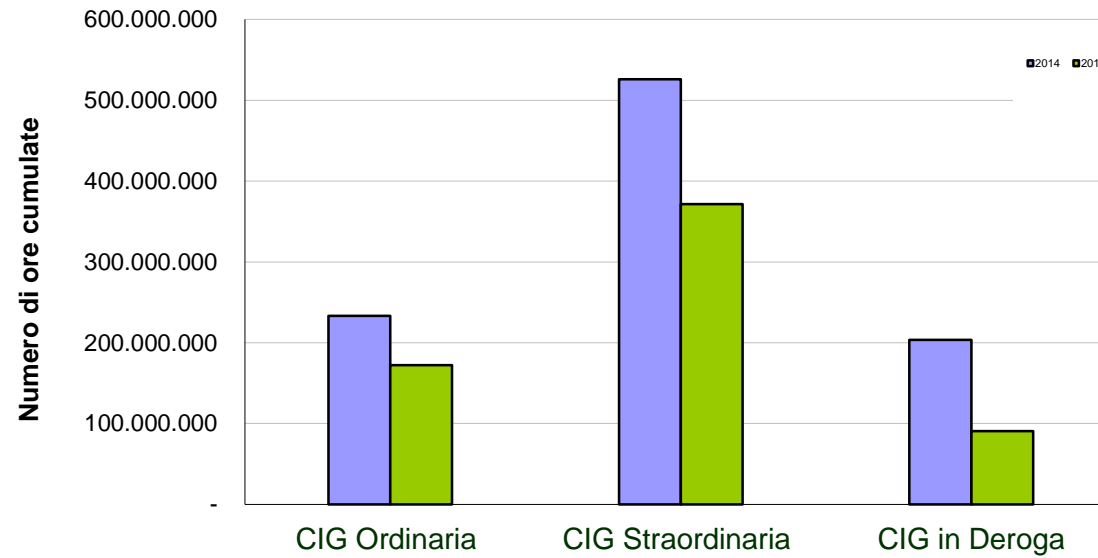
7 - Numero ore per tipologia d'intervento e qualifica del lavoratore nel mese e nel periodo sottoindicato

TIPO DI INTERVENTO Qualifica del lavoratore	NOVEMBRE		novembre 15 / novembre 14	Valori cumulati GENNAIO - NOVEMBRE		gen-nov 2015 / gen-nov 2014
	2014	2015	Variazione %	2014	2015	Variazione %
CIG Ordinaria	20.106.360	6.897.258	-65,70%	233.281.527	172.373.638	-26,11%
Operai	15.450.675	5.590.517	-63,82%	186.030.316	140.324.771	-24,57%
Impiegati	4.655.685	1.306.741	-71,93%	47.251.211	32.048.867	-32,17%
CIG Straordinaria	41.469.831	37.714.396	-9,06%	526.116.436	371.607.561	-29,37%
Operai	26.061.964	26.656.933	2,28%	356.750.590	238.027.686	-33,28%
Impiegati	15.407.867	11.057.463	-28,23%	169.365.846	133.579.875	-21,13%
CIG in Deroga	23.567.685	7.752.876	-67,10%	203.737.864	90.808.294	-55,43%
Operai	16.784.049	5.466.941	-67,43%	143.380.589	64.738.154	-54,85%
Impiegati	6.783.636	2.285.935	-66,30%	60.357.275	26.070.140	-56,81%
TOTALE	85.143.876	52.364.530	-38,50%	963.135.827	634.789.493	-34,09%
Operai	58.296.688	37.714.391	-35,31%	686.161.495	443.090.611	-35,42%
Impiegati	26.847.188	14.650.139	-45,43%	276.974.332	191.698.882	-30,79%

NOTA BENE - Nel mese di novembre 2015 si registra una diminuzione delle autorizzazioni CIGO imputabile all'adeguamento delle procedure amministrative dovuto al recepimento del d.lgs. N. 148/2015

ORE AUTORIZZATE PER TRATTAMENTI DI INTEGRAZIONE SALARIALE

Confronto per tipologia di intervento tra i mesi
di Novembre 2014 e di Novembre 2015



INPS - Coordinamento Generale Statistico Attuariale

ORE AUTORIZZATE PER TRATTAMENTI DI INTEGRAZIONE SALARIALE

8 - Numero ore per tipologia d'intervento e ramo di attività, nel mese e nel periodo sottoindicato

TIPO DI INTERVENTO Rami di attività	NOVEMBRE			Valori cumulati GENNAIO - NOVEMBRE		gen-nov 2015 / gen-nov 2014
	2014	2015	novembre 15 / novembre 14 Variazione %	2014	2015	Variazione %
CIG Ordinaria	20.106.360	6.897.258	-65,70%	233.281.527	172.373.638	-26,11%
Industria	15.846.693	4.573.998	-71,14%	170.364.372	126.949.498	-25,48%
Edilizia	4.259.667	2.323.260	-45,46%	62.917.155	45.424.140	-27,80%
CIG Straordinaria	41.469.831	37.714.396	-9,06%	526.116.436	371.607.561	-29,37%
Industria	32.633.834	33.451.524	2,51%	446.353.415	308.621.049	-30,86%
Edilizia	3.174.279	1.517.522	-52,19%	34.407.408	22.839.150	-33,62%
Artigianato	352	-	-	67.004	210	-99,69%
Commercio	5.650.398	2.744.952	-51,42%	45.200.561	40.058.829	-11,38%
Rami vari*	10.968	398	-96,37%	88.049	88.323	0,31%
CIG in Deroga	23.567.685	7.752.876	-67,10%	203.737.864	90.808.294	-55,43%
Industria	5.274.226	1.398.290	-73,49%	52.712.192	20.226.706	-61,63%
Edilizia	2.296.581	263.361	-88,53%	16.774.073	5.272.035	-68,57%
Artigianato	6.300.529	2.713.931	-56,93%	49.240.546	26.943.718	-45,28%
Commercio	9.564.455	3.309.096	-65,40%	83.544.358	37.828.071	-54,72%
Rami vari*	131.894	68.198	-48,29%	1.466.695	537.764	-63,33%
TOTALE	85.143.876	52.364.530	-38,50%	963.135.827	634.789.493	-34,09%
Industria	53.754.753	39.423.812	-26,66%	669.429.979	455.797.253	-31,91%
Edilizia	9.730.527	4.104.143	-57,82%	114.098.636	73.535.325	-35,55%
Artigianato	6.300.881	2.713.931	-56,93%	49.307.550	26.943.928	-45,36%
Commercio	15.214.853	6.054.048	-60,21%	128.744.919	77.886.900	-39,50%
Rami vari*	142.862	68.596	-51,98%	1.554.744	626.087	-59,73%

* Credito, Enti Pubblici, Agricoltura, ecc.

NOTA BENE - Nel mese di novembre 2015 si registra una diminuzione delle autorizzazioni CIGO imputabile all'adeguamento delle procedure amministrative dovuto al recepimento del d.lgs. N. 148/2015

INPS - Coordinamento Generale Statistico Attuariale

ORE AUTORIZZATE PER TRATTAMENTI DI INTEGRAZIONE SALARIALE

Numero di ore autorizzate nel mese di Novembre 2015 per tipologia d'intervento e ramo di attivita



* Credito, Enti Pubblici, Agricoltura, ecc.

ORE AUTORIZZATE PER TRATTAMENTI DI INTEGRAZIONE SALARIALE

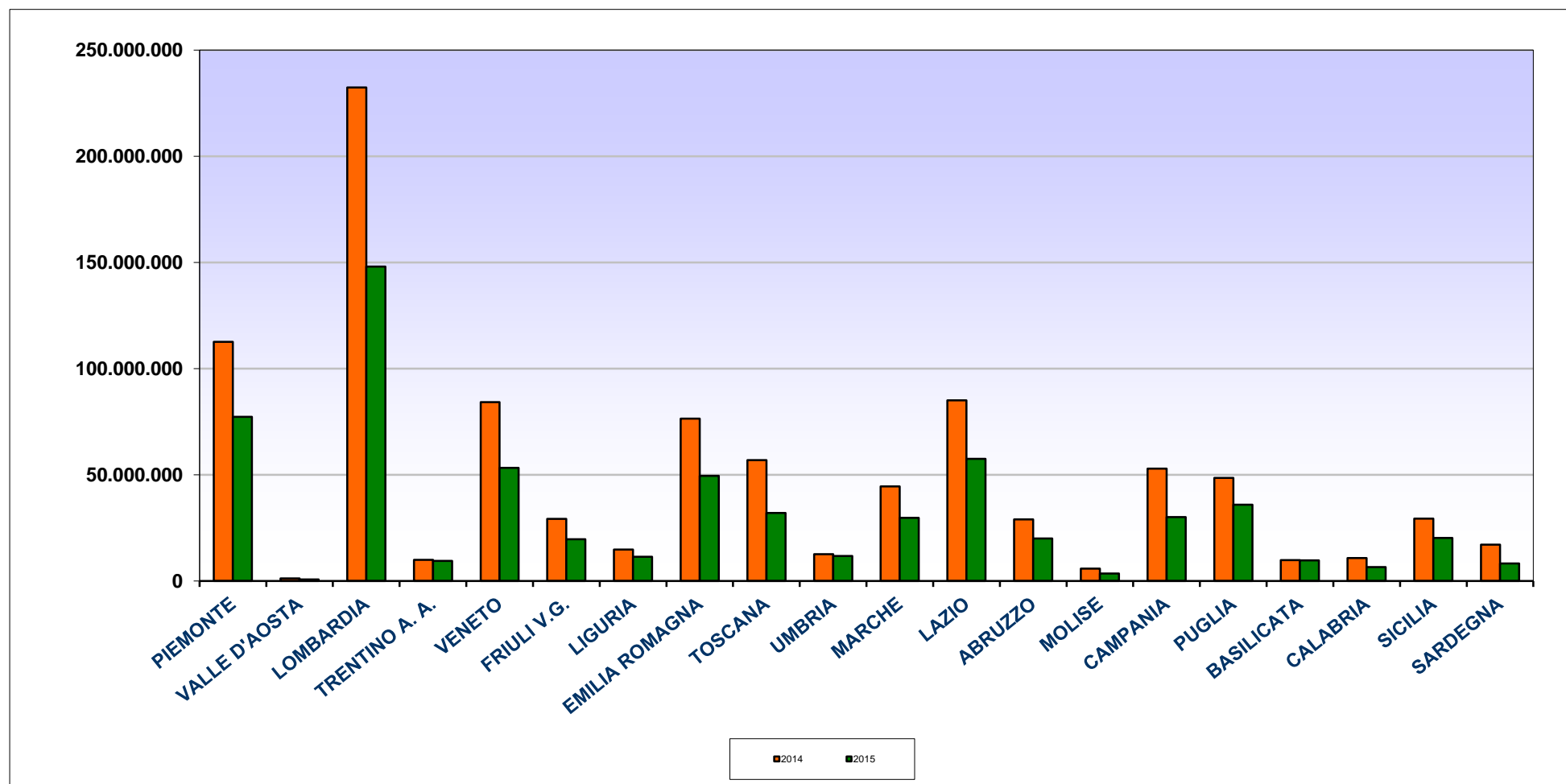
9 - Numero ore TOTALI per regione e area geografica nel mese e nel periodo sottoindicato

REGIONE	NOVEMBRE		novembre 15 / novembre 14	Valori cumulati GENNAIO - NOVEMBRE		gen-nov 2015 / gen-nov 2014
	2014	2015	Variazione %	2014	2015	Variazione %
PIEMONTE	7.662.795	5.990.783	-21,82%	112.621.834	77.285.978	-31,38%
VALLE D'AOSTA	146.678	21.415	-85,40%	1.173.880	744.703	-36,56%
LOMBARDIA	17.174.211	14.354.997	-16,42%	232.345.182	147.987.641	-36,31%
TRENTINO A. A.	683.807	1.112.618	62,71%	9.912.804	9.445.187	-4,72%
VENETO	7.292.762	4.603.550	-36,88%	84.246.087	53.297.418	-36,74%
FRIULI V.G.	5.295.741	1.058.872	-80,01%	29.198.463	19.687.889	-32,57%
LIGURIA	973.839	678.897	-30,29%	14.741.367	11.438.276	-22,41%
EMILIA ROMAGNA	10.183.414	4.895.075	-51,93%	76.415.037	49.541.374	-35,17%
TOSCANA	5.842.705	2.655.344	-54,55%	56.946.824	32.022.485	-43,77%
UMBRIA	817.046	459.649	-43,74%	12.563.235	11.783.670	-6,21%
MARCHE	6.285.746	1.609.932	-74,39%	44.487.853	29.766.343	-33,09%
LAZIO	9.304.137	3.864.035	-58,47%	85.075.512	57.459.741	-32,46%
ABRUZZO	1.741.613	1.245.848	-28,47%	29.042.712	20.039.602	-31,00%
MOLISE	488.728	150.148	-69,28%	5.827.532	3.485.145	-40,20%
CAMPANIA	1.969.510	2.909.980	47,75%	52.871.668	30.123.114	-43,03%
PUGLIA	2.848.763	3.037.230	6,62%	48.546.557	35.906.101	-26,04%
BASILICATA	467.534	210.429	-54,99%	9.767.118	9.724.029	-0,44%
CALABRIA	582.117	444.763	-23,60%	10.815.948	6.521.185	-39,71%
SICILIA	3.201.381	2.288.934	-28,50%	29.415.669	20.260.561	-31,12%
SARDEGNA	2.181.349	772.031	-64,61%	17.120.545	8.269.051	-51,70%
ITALIA	85.143.876	52.364.530	-38,50%	963.135.827	634.789.493	-34,09%
<i>Nord Ovest</i>	<i>25.957.523</i>	<i>21.046.092</i>	<i>-18,92%</i>	<i>360.882.264</i>	<i>237.456.598</i>	<i>-34,20%</i>
<i>Nord Est</i>	<i>23.455.724</i>	<i>11.670.115</i>	<i>-50,25%</i>	<i>199.772.390</i>	<i>131.971.868</i>	<i>-33,94%</i>
<i>Centro</i>	<i>22.249.634</i>	<i>8.588.960</i>	<i>-61,40%</i>	<i>199.073.424</i>	<i>131.032.239</i>	<i>-34,18%</i>
<i>Mezzogiorno</i>	<i>13.480.995</i>	<i>11.059.363</i>	<i>-17,96%</i>	<i>203.407.749</i>	<i>134.328.788</i>	<i>-33,96%</i>

NOTA BENE - Nel mese di novembre 2015 si registra una diminuzione delle autorizzazioni CIGO imputabile all'adeguamento delle procedure amministrative dovuto al recepimento del d.lgs. N. 148/2015

ORE AUTORIZZATE PER TRATTAMENTI DI INTEGRAZIONE SALARIALE

Numero delle ore autorizzate per regione nei mesi di Novembre 2014 e di Novembre 2015



ORE AUTORIZZATE PER TRATTAMENTI DI INTEGRAZIONE SALARIALE

10 - Numero ore di CIG Ordinaria (CIGO) per regione e area geografica nel mese e nel periodo sottoindicato

REGIONE	NOVEMBRE			Valori cumulati GENNAIO - NOVEMBRE		gen-nov 2015 / gen-nov 2014
	2014	2015	novembre 15 / novembre 14 Variazione %	2014	2015	Variazione %
PIEMONTE	2.960.340	342.417	-88,43%	33.596.308	27.627.461	-17,77%
VALLE D'AOSTA	9.102	18.853	107,13%	669.302	513.733	-23,24%
LOMBARDIA	7.256.737	2.742.866	-62,20%	71.504.294	53.159.484	-25,66%
TRENTINO A. A.	206.188	60.092	-70,86%	4.988.688	3.603.288	-27,77%
VENETO	1.394.325	166.479	-88,06%	17.710.973	13.585.237	-23,29%
FRIULI V.G.	277.250	57.501	-79,26%	4.508.632	3.922.425	-13,00%
LIGURIA	481.526	85.624	-82,22%	4.047.500	3.327.401	-17,79%
EMILIA ROMAGNA	907.334	355.602	-60,81%	10.835.220	8.320.535	-23,21%
TOSCANA	569.445	378.683	-33,50%	8.282.542	7.254.012	-12,42%
UMBRIA	372.361	90.521	-75,69%	5.771.076	3.775.080	-34,59%
MARCHE	1.124.998	47.141	-95,81%	8.572.106	7.324.408	-14,56%
LAZIO	1.415.875	758.748	-46,41%	20.300.275	10.873.955	-46,43%
ABRUZZO	648.751	445.757	-31,29%	6.841.940	3.633.804	-46,89%
MOLISE	434.251	13.186	-96,96%	2.957.028	1.448.970	-51,00%
CAMPANIA	491.174	567.222	15,48%	9.199.419	6.598.234	-28,28%
PUGLIA	866.230	402.534	-53,53%	12.281.808	10.009.997	-18,50%
BASILICATA	160.844	58.415	-63,68%	2.160.294	1.388.482	-35,73%
CALABRIA	66.733	34.264	-48,66%	1.795.215	1.372.108	-23,57%
SICILIA	345.957	158.277	-54,25%	5.650.846	3.611.325	-36,09%
SARDEGNA	116.939	113.076	-3,30%	1.608.061	1.023.699	-36,34%
ITALIA	20.106.360	6.897.258	-65,70%	233.281.527	172.373.638	-26,11%
<i>Nord Ovest</i>	<i>10.707.705</i>	<i>3.189.760</i>	<i>-70,21%</i>	<i>109.817.404</i>	<i>84.628.079</i>	<i>-22,94%</i>
<i>Nord Est</i>	<i>2.785.097</i>	<i>639.674</i>	<i>-77,03%</i>	<i>38.043.513</i>	<i>29.431.485</i>	<i>-22,64%</i>
<i>Centro</i>	<i>3.482.679</i>	<i>1.275.093</i>	<i>-63,39%</i>	<i>42.925.999</i>	<i>29.227.455</i>	<i>-31,91%</i>
<i>Mezzogiorno</i>	<i>3.130.879</i>	<i>1.792.731</i>	<i>-42,74%</i>	<i>42.494.611</i>	<i>29.086.619</i>	<i>-31,55%</i>

NOTA BENE - Nel mese di novembre 2015 si registra una diminuzione delle autorizzazioni CIGO imputabile all'adeguamento delle procedure amministrative dovuto al recepimento del d.lgs. N. 148/2015

ORE AUTORIZZATE PER TRATTAMENTI DI INTEGRAZIONE SALARIALE

11 - Numero ore di CIG Straordinaria (CIGS) per regione e area geografica nel mese e nel periodo sottoindicato

REGIONE	NOVEMBRE		novembre 15 / novembre 14	Valori cumulati GENNAIO - NOVEMBRE		gen-nov 2015 / gen-nov 2014
	2014	2015	Variazione %	2014	2015	Variazione %
PIEMONTE	3.924.782	5.435.613	38,49%	67.846.771	43.407.055	-36,02%
VALLE D'AOSTA	137.576	1.562	-98,86%	383.773	119.399	-68,89%
LOMBARDIA	9.047.706	10.120.553	11,86%	120.663.612	83.609.363	-30,71%
TRENTINO A. A.	476.619	1.008.684	111,63%	4.202.501	5.215.607	24,11%
VENETO	3.720.525	3.133.416	-15,78%	51.738.824	32.938.659	-36,34%
FRIULI V.G.	4.369.921	748.431	-82,87%	20.762.692	14.176.353	-31,72%
LIGURIA	457.989	558.629	21,97%	8.940.045	7.042.025	-21,23%
EMILIA ROMAGNA	3.935.643	3.266.231	-17,01%	34.181.879	27.560.988	-19,37%
TOSCANA	3.042.600	1.852.854	-39,10%	31.529.066	21.586.954	-31,53%
UMBRIA	394.217	332.881	-15,56%	4.008.846	4.562.099	13,80%
MARCHE	1.011.222	1.290.573	27,63%	17.188.077	10.501.076	-38,90%
LAZIO	4.305.544	2.296.294	-46,67%	50.560.131	38.166.555	-24,51%
ABRUZZO	970.421	751.925	-22,52%	16.392.150	12.385.253	-24,44%
MOLISE	54.477	45.663	-16,18%	2.533.142	1.637.060	-35,37%
CAMPANIA	1.160.897	1.840.270	58,52%	26.934.027	16.951.219	-37,06%
PUGLIA	424.875	2.410.750	467,40%	28.257.103	22.536.611	-20,24%
BASILICATA	306.690	145.383	-52,60%	7.475.918	8.102.325	8,38%
CALABRIA	402.556	393.362	-2,28%	7.556.778	4.938.603	-34,65%
SICILIA	2.295.293	1.449.762	-36,84%	13.802.588	11.041.976	-20,00%
SARDEGNA	1.030.278	631.560	-38,70%	11.158.514	5.128.381	-54,04%
ITALIA	41.469.831	37.714.396	-9,06%	526.116.436	371.607.561	-29,37%
<i>Nord Ovest</i>	<i>13.568.053</i>	<i>16.116.357</i>	<i>18,78%</i>	<i>197.834.202</i>	<i>134.177.842</i>	<i>-32,18%</i>
<i>Nord Est</i>	<i>12.502.708</i>	<i>8.156.762</i>	<i>-34,76%</i>	<i>110.885.895</i>	<i>79.891.607</i>	<i>-27,95%</i>
<i>Centro</i>	<i>8.753.583</i>	<i>5.772.602</i>	<i>-34,05%</i>	<i>103.286.119</i>	<i>74.816.684</i>	<i>-27,56%</i>
<i>Mezzogiorno</i>	<i>6.645.487</i>	<i>7.668.675</i>	<i>15,40%</i>	<i>114.110.220</i>	<i>82.721.428</i>	<i>-27,51%</i>

NOTA BENE - Nel mese di novembre 2015 si registra una diminuzione delle autorizzazioni CIGO imputabile all'adeguamento delle procedure amministrative dovuto al recepimento del d.lgs. N. 148/2015

ORE AUTORIZZATE PER TRATTAMENTI DI INTEGRAZIONE SALARIALE

12 - Numero ore di CIG in Deroga (CIGD) per regione e area geografica nel mese e nel periodo sottoindicato

REGIONE	NOVEMBRE		novembre 15 / novembre 14	Valori cumulati GENNAIO - NOVEMBRE		gen-nov 2015 / gen-nov 2014
	2014	2015	Variazione %	2014	2015	Variazione %
PIEMONTE	777.673	212.753	-72,64%	11.178.755	6.251.462	-44,08%
VALLE D'AOSTA	-	1.000	-	120.805	111.571	-7,64%
LOMBARDIA	869.768	1.491.578	71,49%	40.177.276	11.218.794	-72,08%
TRENTINO A. A.	1.000	43.842	4284,20%	721.615	626.292	-13,21%
VENETO	2.177.912	1.303.655	-40,14%	14.796.290	6.773.522	-54,22%
FRIULI V.G.	648.570	252.940	-61,00%	3.927.139	1.589.111	-59,54%
LIGURIA	34.324	34.644	0,93%	1.753.822	1.068.850	-39,06%
EMILIA ROMAGNA	5.340.437	1.273.242	-76,16%	31.397.938	13.659.851	-56,49%
TOSCANA	2.230.660	423.807	-81,00%	17.135.217	3.181.519	-81,43%
UMBRIA	50.468	36.247	-28,18%	2.783.313	3.446.491	23,83%
MARCHE	4.149.526	272.218	-93,44%	18.727.670	11.940.859	-36,24%
LAZIO	3.582.718	808.993	-77,42%	14.215.106	8.419.231	-40,77%
ABRUZZO	122.441	48.166	-60,66%	5.808.622	4.020.545	-30,78%
MOLISE	-	91.299	-	337.362	399.115	18,30%
CAMPANIA	317.439	502.488	58,29%	16.738.222	6.573.661	-60,73%
PUGLIA	1.557.658	223.946	-85,62%	8.007.646	3.359.493	-58,05%
BASILICATA	-	6.631	-	130.906	233.222	78,16%
CALABRIA	112.828	17.137	-84,81%	1.463.955	210.474	-85,62%
SICILIA	560.131	680.895	21,56%	9.962.236	5.607.260	-43,71%
SARDEGNA	1.034.132	27.395	-97,35%	4.353.970	2.116.971	-51,38%
ITALIA	23.567.685	7.752.876	-67,10%	203.737.864	90.808.294	-55,43%
<i>Nord Ovest</i>	<i>1.681.765</i>	<i>1.739.975</i>	<i>3,46%</i>	<i>53.230.658</i>	<i>18.650.677</i>	<i>-64,96%</i>
<i>Nord Est</i>	<i>8.167.919</i>	<i>2.873.679</i>	<i>-64,82%</i>	<i>50.842.982</i>	<i>22.648.776</i>	<i>-55,45%</i>
<i>Centro</i>	<i>10.013.372</i>	<i>1.541.265</i>	<i>-84,61%</i>	<i>52.861.306</i>	<i>26.988.100</i>	<i>-48,95%</i>
<i>Mezzogiorno</i>	<i>3.704.629</i>	<i>1.597.957</i>	<i>-56,87%</i>	<i>46.802.918</i>	<i>22.520.741</i>	<i>-51,88%</i>

NOTA BENE - Nel mese di novembre 2015 si registra una diminuzione delle autorizzazioni CIGO imputabile all'adeguamento delle procedure amministrative dovuto al recepimento del d.lgs. N. 148/2015

INPS - Coordinamento Generale Statistico attuariale

APPENDICE:

**Aggiornamento del tasso di utilizzo del numero delle ore CIG autorizzate ("tiraggio")
delle domande e dei beneficiari di Disoccupazione non agricola, di ASPI, di NASPI, di MINIASPI,
di Mobilità, di Disoccupazione non agricola con requisiti ridotti e MINIASPI2012**

CASSA INTEGRAZIONE GUADAGNI

1 - Tiraggio degli anni 2013, 2014 e 2015 (periodo Gennaio-Settembre) - Confronti per tipologia d'intervento

	CIG Ordinaria	CIG Straordinaria e in Deroga	Totale
Anno 2013			
Totale ore autorizzate nell'anno 2013 (a)	356.629.941	758.535.367	1.115.165.308
di cui ore utilizzate fino a Settembre 2015 (b)	178.646.763	412.420.406	591.067.169
Tiraggio anno 2013 (b)/(a)	50,09%	54,37%	53,00%
Anno 2014			
Totale ore autorizzate nell'anno 2014 (c)	250.845.646	801.529.292	1.052.374.938
di cui ore utilizzate fino a Settembre 2015 (d)	126.394.843	414.066.071	540.460.914
Tiraggio anno 2014 (d)/(c)	50,39%	51,66%	51,36%
Anno 2015 (mese di Gennaio-Settembre)			
Totale ore autorizzate nell'anno 2015 (e)	151.407.387	366.497.204	517.904.591
di cui ore utilizzate fino a Settembre 2015 (f)	66.622.529	177.004.712	243.627.241
Tiraggio anno 2015 (periodo Gennaio-Settembre) (f)/(e)	44,00%	48,30%	47,04%

CASSA INTEGRAZIONE GUADAGNI

1 - Tiraggio degli anni 2013, 2014 e 2015 (periodo Gennaio-Settembre) - Confronti omogenei per tipologia d'intervento

	CIG Ordinaria	CIG Straordinaria e in Deroga	Totale
Gennaio-Settembre 2013			
Totale ore autorizzate nel periodo Gennaio-Settembre 2013 (a)	272.173.001	551.514.935	823.687.936
di cui ore utilizzate fino al mese stesso (b)	124.873.182	262.006.903	386.880.085
Tiraggio Gennaio-Settembre 2013 (b)/(a)	45,88%	47,51%	46,97%
Gennaio-Settembre 2014			
Totale ore autorizzate nel periodo Gennaio-Settembre 2014 (c)	193.071.335	568.348.350	761.419.685
di cui ore utilizzate fino al mese stesso (d)	91.603.609	272.966.879	364.570.488
Tiraggio Gennaio-Settembre 2014 (d)/(c)	47,45%	48,03%	47,88%
Gennaio-Settembre 2015			
Totale ore autorizzate nel periodo Gennaio-Settembre 2015 (e)	151.407.387	366.497.204	517.904.591
di cui ore utilizzate fino al mese stesso (f)	66.622.529	177.004.712	243.627.241
Tiraggio Gennaio-Settembre 2015 (f)/(e)	44,00%	48,30%	47,04%

**DOMANDE MENSILI DI DISOCCUPAZIONE NON AGRICOLA CON REQUISITI ORDINARI E SPECIALE EDILE, DI ASPI, DI MINIASPI, NASPI E DI MOBILITA'
E DOMANDE COMPLESSIVE ANNUE DI DISOCCUPAZIONE CON REQUISITI RIDOTTI**

Periodo gennaio 2012 - ottobre 2015 (Dati provvisori definiti sulla base dei dati di archivio al 2 dicembre 2015)

ANNO	Numero domande mensili di Disoccupazione ordinaria e speciale edile, ASPI, mini ASPI, NASPI e Mobilità												Domande di Disoccupazione con requisiti ridotti (per il 2013 MINI ASPI 2012) *			
	Tipologia di beneficio	Gennaio	Febbraio	Marzo	Aprile	Maggio	Giugno	Luglio	Agosto	Settembre	Ottobre	Novembre	Dicembre	Totale gennaio-ottobre	Totale annuo	
ANNO 2012																
Disoccupazione	147.906	92.807	94.687	89.802	82.643	103.096	198.537	78.863	115.515	173.966	140.841	108.569	1.177.822	1.427.232		
Mobilità	20.121	11.104	12.155	9.980	11.771	10.113	14.322	8.627	11.646	19.888	12.979	14.515	129.727	157.221		
Disocc. ai lavoratori sospesi	3.747	1.092	698	906	698	1.041	1.082	759	893	1.187	1.094	564	12.103	13.761		
Totale	171.774	105.003	107.540	100.688	95.112	114.250	213.941	88.249	128.054	195.041	154.914	123.648	1.319.652	1.598.214		726.932
ANNO 2013																
Disoccupazione	109.287	14.481	3.523	1.214	893	632	577	307	567	940	863	586	132.421	133.870		
Mobilità	27.503	32.871	19.854	16.169	32.557	13.724	24.219	10.433	13.841	15.485	12.665	13.354	206.656	232.675		
Disocc. ai lavoratori sospesi	963	505	501	662	741	786	4.607	3.429	6.579	8.798	3.641	1.953	27.571	33.165		
ASPI	43.992	72.604	83.861	99.617	77.447	105.302	210.346	76.011	124.611	186.066	147.299	108.202	1.079.857	1.335.358		
MINI ASPI	6.225	13.115	19.062	24.638	21.778	34.194	48.742	23.885	83.456	105.141	60.157	42.503	380.236	482.896		
Totale	187.970	133.576	126.801	142.300	133.416	154.638	288.491	114.065	229.054	316.430	224.625	166.598	1.826.741	2.217.964		687.077
ANNO 2014																
Disoccupazione **	497	356	299	399	488	356	409	242	614	1.232	1.077	789	4.892	6.758		
Mobilità	23.057	11.967	12.547	11.573	11.655	10.966	20.838	8.861	13.963	16.961	20.006	53.589	142.388	215.983		
Disocc. ai lavoratori sospesi ***	7.123	3.304	4.578	3.203	3.645	2.216	2.698	765	3.801	2.554	3.093	1.828	32.887	38.808		
ASPI	150.762	91.337	88.918	96.674	77.336	114.896	226.392	79.899	141.551	195.600	154.054	116.247	1.263.365	1.533.666		
MINI ASPI	62.931	38.300	34.846	35.487	28.032	45.474	58.109	28.426	96.249	112.387	62.855	44.172	540.241	647.268		
Totale	244.370	145.264	141.188	147.336	121.156	173.908	308.446	118.193	256.178	328.734	241.085	216.625	1.984.773	2.442.483		
ANNO 2015																
Disoccupazione **	581	411	353	586	462	321	367	229	602	854			4.766	4.766		
Mobilità	14.471	6.644	5.626	5.113	5.490	6.344	6.589	3.419	4.663	4.952			63.311	63.311		
Disocc. ai lavoratori sospesi ***	5.385	3.058	2.983	1.579									13.005	13.005		
ASPI	142.872	91.517	91.244	101.795	40.737	5.868	1.135	386	451	310			476.315	476.315		
MINI ASPI	54.085	34.003	33.291	36.225	16.848	2.903	366	108	119	63			178.011	178.011		
NASPI****					47.194	134.307	247.422	93.389	207.408	244.177			973.897	973.897		
Totale	217.394	135.633	133.497	145.298	110.731	149.743	255.879	97.531	213.243	250.356			1.709.305	1.709.305		
Variazione % 2013/2012																
Disoccupazione	-26,1%	-84,4%	-96,3%	-98,6%	-98,9%	-99,4%	-99,7%	-99,6%	-99,5%	-99,5%	-99,4%	-99,5%	-88,8%	-90,6%		
Mobilità	36,7%	196,0%	63,3%	62,0%	176,6%	35,7%	69,1%	20,9%	18,8%	-22,1%	-2,4%	-8,0%	59,3%	48,0%		
Disocc. ai lavoratori sospesi	-74,3%	-53,8%	-28,2%	-26,9%	6,2%	-24,5%	325,8%	351,8%	636,7%	641,2%	232,8%	246,3%	127,8%	141,0%		
Totale	9,4%	27,2%	17,9%	41,3%	40,3%	35,4%	34,8%	29,3%	78,9%	62,2%	45,0%	34,7%	38,4%	38,8%		-5,5%
Variazione % 2014/2013																
Disoccupazione**	-99,5%	-97,5%	-91,5%	-67,1%	-45,4%	-43,7%	-29,1%	-21,2%	8,3%	31,1%	24,8%	34,6%	-96,3%	-95,0%		
Mobilità	-16,2%	-63,6%	-36,8%	-28,4%	-64,2%	-20,1%	-14,0%	-15,1%	0,9%	9,5%	58,0%	301,3%	-31,1%	-7,2%		
Disocc. ai lavoratori sospesi	639,7%	554,3%	813,8%	383,8%	391,9%	181,9%	-41,4%	-77,7%	-42,2%	-71,0%	-15,1%	-6,4%	22,9%	17,0%		
ASPI	242,7%	25,8%	6,0%	-3,0%	-0,1%	9,1%	7,6%	5,1%	13,6%	5,1%	4,6%	7,4%	17,0%	14,9%		
MINI ASPI	910,9%	192,0%	82,8%	44,0%	28,7%	33,0%	19,2%	19,0%	15,3%	6,9%	4,5%	3,9%	42,1%	34,0%		
Totale	30,0%	8,8%	11,3%	3,5%	-9,2%	12,5%	6,9%	3,6%	11,8%	3,9%	7,3%	30,0%	8,7%	10,1%		
Variazione % 2015/2014																
Disoccupazione**	16,9%	15,4%	18,1%	46,9%	-5,3%	-9,8%	-10,3%	-5,4%	-2,0%	-30,7%			-2,6%			
Mobilità	-37,2%	-44,5%	-55,2%	-55,8%	-52,9%	-42,1%	-68,4%	-61,4%	-66,6%	-70,8%			-55,5%			
Disocc. ai lavoratori sospesi	-24,4%	-7,4%	-34,8%	-50,7%	-100,0%	-100,0%	-100,0%	-100,0%	-100,0%	-100,0%			-61,6%			
ASPI	-5,2%	0,2%	2,6%	5,3%	-47,3%	-94,9%	-99,5%	-99,5%	-99,7%	-99,8%			-62,3%			
MINI ASPI	-14,1%	-11,2%	-4,5%	2,1%	-39,9%	-93,6%	-99,4%	-99,6%	-99,9%	-99,9%			-67,0%			
Totale	-11,0%	-6,6%	-5,4%	-1,4%	-8,6%	-13,9%	-17,0%	-17,5%	-16,8%	-23,8%			-13,9%			

INPS - Coordinamento Generale Statistico Attuariale

* Come stabilito dalla normativa, le domande vengono presentate entro il mese di marzo dell'anno di riferimento per eventi di disoccupazione dell'anno precedente; le domande relative al 2013 si riferiscono alla prestazione denominata MINI ASPI 2012 che sostituisce, solo per il 2013, la prestazione di disoccupazione con requisiti ridotti per gli eventi di disoccupazione dell'anno 2012

** Da gennaio 2013 sono entrate in vigore le nuove misure per la disoccupazione involontaria ASPI e MiniASPI pertanto le domande pervenute che si riferiscono a licenziamenti avvenuti entro il 31 dicembre 2012 continuano ad essere classificate nell'ambito della disoccupazione ordinaria, mentre per i licenziamenti avvenuti successivamente al 31 dicembre 2012 le domande pervenute sono classificate nell'ambito ASPI e Mini ASPI.

*** Comprende le domande di ASPI ai lavoratori sospesi. Si tenga conto che parte delle domande di ASPI ai lavoratori sospesi di competenza del 2014 e 2015 non vengono al momento prese in esame per motivi di carattere amministrativo.

**** Da maggio 2015 è entrata in vigore la "Nuova prestazione di Assicurazione Sociale per l'Impiego" (NASPI), che sostituisce le indennità di disoccupazione ASPI e mini ASPI. Pertanto le domande di prestazione di disoccupazione involontaria che si riferiscono a rapporti di lavoro con data di cessazione entro il 30 aprile 2015 continuano ad essere classificate come ASPI o mini ASPI, mentre le domande che si riferiscono a rapporti di lavoro cessati a partire dal 1° maggio 2015 sono classificate come NASPI.

DISTRIBUZIONE REGIONALE DELLE DOMANDE DI PRESTAZIONE ASpI, NASpI, MINI ASpI E MINI ASpI2012*

Mesi presentazione domanda: gennaio 2013-ottobre 2015 (dati provvisori definiti sulla base dei dati di archivio al 2 dicembre 2015)

REGIONE	Domande presentate da gennaio a dicembre 2013				Domande presentate da gennaio a dicembre 2014			Domande presentate da gennaio a ottobre 2015			
	ASpI	MINI ASpI	MINI ASpI 2012*	TOTALE	ASpI	MINI ASpI	TOTALE	ASpI	MINI ASpI	NASpI**	TOTALE
Piemonte	74.832	22.419	28.826	126.077	87.104	32.550	119.654	30.655	11.836	49.593	92.084
Valle d'Aosta	6.053	1.939	2.406	10.398	6.331	2.295	8.626	2.247	1.000	2.818	6.065
Liguria	35.638	12.707	12.896	61.241	41.157	16.244	57.401	10.668	3.587	27.310	41.565
Lombardia	170.476	42.423	52.871	265.770	199.658	60.599	260.257	68.601	21.454	114.551	204.606
Trentino-Alto Adige	54.569	13.680	16.611	84.860	59.747	17.214	76.961	21.769	6.664	26.028	54.461
Veneto	113.600	37.224	39.390	190.214	127.119	47.083	174.202	36.699	11.984	76.821	125.504
Friuli-Venezia Giulia	27.202	9.253	10.030	46.485	30.323	11.442	41.765	8.851	2.789	19.604	31.244
Emilia-Romagna	99.210	44.977	54.436	198.623	116.748	54.744	171.492	34.423	11.771	86.451	132.645
Toscana	87.678	34.569	38.090	160.337	100.063	43.018	143.081	28.200	9.726	66.479	104.405
Umbria	18.858	5.699	6.990	31.547	21.953	7.882	29.835	7.088	2.442	12.608	22.138
Marche	39.031	16.354	19.334	74.719	43.161	20.307	63.468	12.560	4.896	30.784	48.240
Lazio	99.334	31.605	53.150	184.089	123.295	46.291	169.586	41.271	13.722	74.163	129.156
Abruzzo	38.223	15.989	22.471	76.683	43.362	20.705	64.067	13.038	5.381	28.694	47.113
Molise	8.749	2.885	4.104	15.738	9.765	4.133	13.898	2.842	1.246	5.409	9.497
Campania	137.667	46.877	89.842	274.386	160.383	71.827	232.210	46.927	19.875	103.291	170.093
Puglia	95.892	43.114	73.210	212.216	109.440	59.477	168.917	33.652	15.135	75.326	124.113
Basilicata	14.583	5.829	10.362	30.774	16.456	7.674	24.130	4.821	2.012	10.846	17.679
Calabria	40.974	19.324	32.069	92.367	47.029	27.165	74.194	15.203	7.634	35.808	58.645
Sicilia	121.100	45.526	80.745	247.371	132.829	60.033	192.862	40.949	16.908	82.321	140.178
Sardegna	51.689	30.503	39.244	121.436	57.743	36.585	94.328	15.851	7.949	44.992	68.792
ITALIA	1.335.358	482.896	687.077	2.505.331	1.533.666	647.268	2.180.934	476.315	178.011	973.897	1.628.223
NORD OVEST	286.999	79.488	96.999	463.486	334.250	111.688	445.938	112.171	37.877	194.272	344.320
NORD EST	294.581	105.134	120.467	520.182	333.937	130.483	464.420	101.742	33.208	208.904	343.854
CENTRO	244.901	88.227	117.564	450.692	288.472	117.498	405.970	89.119	30.786	184.034	303.939
MEZZOGIORNO	508.877	210.047	352.047	1.070.971	577.007	287.599	864.606	173.283	76.140	386.687	636.110

INPS - Coordinamento Generale Statistico Attuariale

* La MINI ASpI 2012 sostituisce la disoccupazione con requisiti ridotti relativa ai soli episodi di disoccupazione verificatisi nel 2012 per i quali, secondo la vecchia normativa, il lavoratore avrebbe dovuto presentare domanda entro marzo 2013. Per gli eventi avvenuti dall'1 gennaio 2013 questa prestazione è sostituita dalla MINI ASpI.

** Da maggio 2015 è entrata in vigore la "Nuova prestazione di Assicurazione Sociale per l'Impiego" (NASpI), che sostituisce le indennità di disoccupazione ASpI e mini ASpI. Pertanto le domande di prestazione di disoccupazione involontaria che si riferiscono a rapporti di lavoro con data di cessazione entro il 30 aprile 2015 continuano ad essere classificate come ASpI o mini ASpI, mentre le domande che si riferiscono a rapporti di lavoro cessati a partire dal 1° maggio 2015 sono classificate come NASpI.

**BENEFICIARI MENSILI DI DISOCCUPAZIONE NON AGRICOLA CON REQUISITI ORDINARI E SPECIALE EDILE, DI ASpI, DI MINI ASpI, NASpI E DI MOBILITA'
E BENEFICIARI COMPLESSIVI ANNUI DI DISOCCUPAZIONE NON AGRICOLA CON REQUISITI RIDOTTI E DI DISOCCUPAZIONE AGRICOLA**

Periodo gennaio 2012 - luglio 2015 (Dati provvisori definiti sulla base dei dati di archivio al 2 novembre 2015)

ANNO Tipologia di beneficio	Numero beneficiari mensili di Disoccupazione, ASpI, mini ASpI e Mobilità*												Media gennaio- luglio	Media annua	Beneficiari di Disoccupazione con requisiti ridotti/MiniASpI 2012 **	Beneficiari di Disoccupazione agricola***		
	Gennaio	Febbraio	Marzo	Aprile	Maggio	Giugno	Luglio	Agosto	Settembre	Ottobre	Novembre	Dicembre						
ANNO 2012																	552.284	524.277
Disoccupazione	588.012	578.874	578.848	549.129	516.288	503.841	586.701	579.958	600.077	566.452	600.312	620.189	557.385	572.390				
Mobilità (esclusa deroga)	122.550	118.656	119.424	119.319	119.374	118.567	120.080	121.345	122.577	125.776	125.777	129.565	119.710	121.918				
Mobilità in deroga	53.776	55.162	57.074	58.246	58.591	60.363	63.419	64.671	69.509	72.062	73.761	74.806	58.090	63.453				
Disoccupazione ai lavoratori sospesi	3.185	2.767	1.836	1.113	725	1.082	1.122	752	909	1.013	819	591	1.690	1.326				
ANNO 2013																	516.116	524.484
Disoccupazione	632.529	567.244	505.411	412.642	329.625	255.359	188.629	138.748	99.415	52.813	34.859	24.311	413.063	270.132				
Mobilità (esclusa deroga)	138.728	135.806	140.009	141.786	143.428	144.845	146.238	150.300	152.013	151.154	151.760	157.023	141.549	146.091				
Mobilità in deroga	68.183	67.672	67.023	65.862	62.032	61.156	59.460	59.727	62.824	62.714	60.427	60.107	64.484	63.099				
Disoccupazione ai lavoratori sospesi	710	1.031	1.195	1.330	1.389	1.308	3.765	3.386	5.721	7.489	7.130	6.401	1.533	3.405				
ASpI	30.455	86.346	149.661	218.101	264.932	324.210	459.999	509.121	557.282	540.741	599.989	637.316	219.101	364.846				
MINI ASpI	3.441	11.867	23.490	39.130	49.063	66.129	92.007	97.280	142.263	193.857	212.282	182.056	40.732	92.739				
ANNO 2014																		525.048
Disoccupazione	15.062	5.171	3.190	2.474	1.965	1.616	1.414	1.294	1.522	2.118	2.423	2.575	4.413	3.402				
Mobilità (esclusa deroga)	164.635	159.835	162.269	161.632	164.324	163.427	164.839	170.740	172.088	174.736	179.397	212.144	162.994	170.839				
Mobilità in deroga	56.267	55.498	55.976	37.912	30.694	28.910	27.774	24.659	20.877	19.476	11.193	9.580	41.862	31.568				
Disoccupazione ai lavoratori sospesi****	5.489	6.907	6.845	5.378	4.718	3.731	3.310	2.295	3.146	3.490	3.592	2.874	5.197	4.315				
ASpI	686.053	671.899	671.457	642.397	604.834	589.669	671.634	682.374	678.109	630.574	665.220	686.899	648.278	656.760				
MINI ASpI	171.479	154.789	143.784	132.254	121.465	124.705	142.094	140.585	181.909	228.202	244.828	206.643	141.510	166.061				
ANNO 2015																		
Disoccupazione	2.583	2.494	2.359	2.182	1.749	1.449	1.376						2.027	2.027				
Mobilità (esclusa deroga)	220.030	206.940	203.642	197.523	194.518	188.803	184.184						199.377	199.377				
Mobilità in deroga	2.792	2.713	1.797	1.659	1.631	1.660	1.489						1.963	1.963				
Disoccupazione ai lavoratori sospesi****	4.452	6.072	5.758	3.710	2.259	823	56						3.304	3.304				
ASpI	729.178	700.696	696.965	650.476	586.258	492.096	400.744						608.059	608.059				
MINI ASpI	181.816	156.797	142.816	130.107	109.732	77.017	46.126						120.630	120.630				
NASpI****					35.800	147.718	373.406						185.641	185.641				
Variazione % 2013/2012																		
Disoccupazione	7,6%	-2,0%	-12,7%	-24,9%	-36,2%	-49,3%	-67,8%	-76,1%	-83,4%	-90,7%	-94,2%	-96,1%	-25,9%	-52,8%	-6,5%	0,0%		
Mobilità (esclusa deroga)	13,2%	14,5%	17,2%	18,8%	20,2%	22,2%	21,8%	23,9%	24,0%	20,2%	20,7%	21,2%	18,2%	19,8%				
Mobilità in deroga	26,8%	22,7%	17,4%	13,1%	5,9%	1,3%	-6,2%	-7,6%	-9,6%	-13,0%	-18,1%	-19,6%	11,0%	-0,6%				
Disoccupazione ai lavoratori sospesi	-77,7%	-62,7%	-34,9%	19,5%	91,6%	20,9%	235,6%	350,3%	529,4%	639,3%	770,6%	983,1%	-9,3%	156,7%				
ASpI																		
MINI ASpI																		
Variazione % 2014/2013																		
Disoccupazione	-97,6%	-99,1%	-99,4%	-99,4%	-99,4%	-99,4%	-99,3%	-99,1%	-98,5%	-96,0%	-93,0%	-89,4%	-98,9%	-98,7%		0,1%		
Mobilità (esclusa deroga)	18,7%	17,7%	15,9%	14,0%	14,6%	12,8%	12,7%	13,6%	13,2%	15,6%	18,2%	35,1%	15,2%	16,9%				
Mobilità in deroga	-17,5%	-18,0%	-16,5%	-42,4%	-50,5%	-52,7%	-53,3%	-58,7%	-66,8%	-68,9%	-81,5%	-84,1%	-35,1%	-50,0%				
Disoccupazione ai lavoratori sospesi	673,1%	569,9%	472,8%	304,4%	239,7%	185,2%	-12,1%	-32,2%	-45,0%	-53,4%	-49,6%	-55,1%	239,1%	26,7%				
ASpI	2152,7%	678,1%	348,7%	194,5%	128,3%	81,9%	46,0%	34,0%	21,7%	16,6%	10,9%	7,8%	195,9%	80,0%				
MINI ASpI	4883,4%	1204,4%	512,1%	238,0%	147,6%	88,6%	54,4%	44,5%	27,9%	17,7%	15,3%	13,5%	247,4%	79,1%				
Variazione % 2015/2014																		
Disoccupazione	-82,9%	-51,8%	-26,1%	-11,8%	-11,0%	-10,3%	-2,7%						-54,1%					
Mobilità (esclusa deroga)	33,6%	29,5%	25,5%	22,2%	18,4%	15,5%	11,7%						22,3%					
Mobilità in deroga	-95,0%	-95,1%	-96,8%	-95,6%	-94,7%	-94,3%	-94,6%						-95,3%					
Disoccupazione ai lavoratori sospesi	-18,9%	-12,1%	-15,9%	-31,0%	-52,1%	-77,9%	-98,3%						-36,4%					
ASpI	6,3%	4,3%	3,8%	1,3%	-3,1%	-16,5%	-40,3%						-6,2%					
MINI ASpI	6,0%	1,3%	-0,7%	-1,6%	-9,7%	-38,2%	-67,5%						-14,8%					
NASpI																		

INPS - Coordinamento Generale Statistico Attuariale

* Dettaglio mensile relativo all'anno di riferimento di quanti hanno beneficiato di almeno 1 qa al mese di indennità

** Soggetti che hanno presentato la domanda entro il mese di marzo dell'anno di riferimento per periodi di disoccupazione dell'anno precedente. Per il solo anno 2013 ci si riferisce alla prestazione denominata MINI ASpI 2012 che sostituisce la prestazione di disoccupazione con requisiti ridotti per gli eventi di disoccupazione del 2012.

*** Soggetti che hanno presentato la domanda entro il mese di marzo dell'anno di riferimento per periodi di disoccupazione dell'anno precedente.

**** Comprende anche i beneficiari di ASpI ai lavoratori sospesi di cui alla circ. INPS n.36 del 14 marzo 2013, tuttavia si tenga conto che parte delle domande di ASpI ai lavoratori sospesi di competenza del 2014 e 2015 non vengono al momento prese in esame per motivi di carattere amministrativo.

***** I dati sulla prestazione NASpI sono provvisori e stimati sulla base delle domande NASpI ancora in esame.