

Installazione **GpStar** Evolution.

La procedura di installazione contiene la licenza d'uso Acucorp in versione demo valida fino al 25 dicembre 2009, la procedura **GpStar** Evolution con essa si possono utilizzare le gestioni: STUDIO, PARCELLAZIONE, PAGHE (max 3 ditte con 3 dipendenti ciascuna in cui la ditta 1 è già inserita con un dipendente), Visualizzatore, CoCoCo, Archivi@, ed Acrobat Reader per poter leggere eventuali circolari.

Nella **Gestione Paghe** alla scelta **Z26** è presente una **Guida** al primo utilizzo della procedura paghe, oppure è consultabile l'help in linea (tasto funzione F1).

Le “**stampe di esempio**”, prodotte dalla procedura **GpStar** Evolution, sono visibili da <http://www.icsoftware.it/nuke/modules.php?name=Content&pa=showpage&pid=4&page=3>



Avviato il programma d'installazione l'utente deve scegliere cosa installare.

Nell'ordine installare

1. la licenza d'uso;
2. la procedura;
3. il visualizzatore (*)

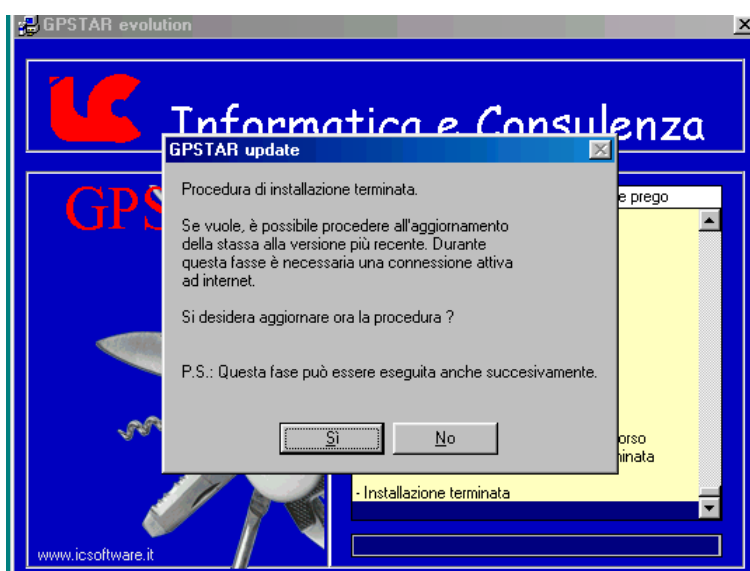


* Non incluso se la procedura è stata scaricata dal sito internet della IC, <http://www.icsas.it/Utility/visualizzatori.html>

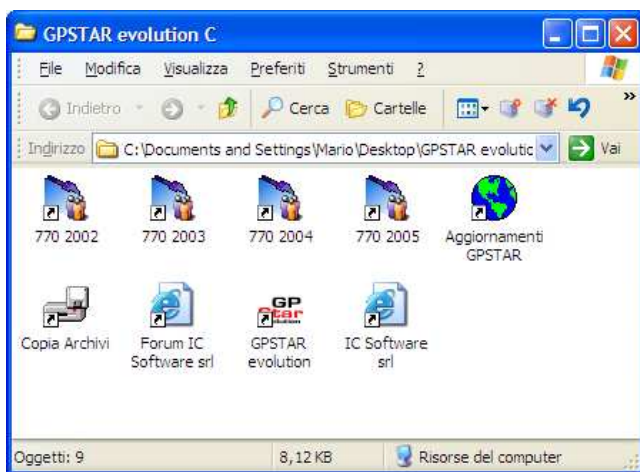


Per selezionare il disco di destinazione cliccare sul campo di selezione e scegliere dalla lista.

Per avviare l'installazione cliccare sul bottone "Avvia".



Alla fine della procedura di installazione viene chiesto di aggiornare automaticamente la procedura GPStar, se si possiede una connessione Internet si consiglia di avviare tale aggiornamento.



Terminata la fase di installazione verrà realizzata una cartella GPSTAR evolution sul desktop.

Per accedere alla procedura cliccare sulla cartella GPSTAR evolution e poi sull'icona "GPStar evolution".

Per effettuare gli aggiornamenti cliccare sull'icona "Aggiornamenti GPSTAR"



Avviato il programma digitare la password utente **PAGHE**



Si è provveduto ad assegnare le password per poter scaricare gli aggiornamenti dal sito web.

I codici assegnati per gli aggiornamenti sono:

Nome Utente demo1212

Password na789

Configurazione minima richiesta dal prodotto “**GpStar** Evolution”:

- Processore con velocità superiore ai 100 Mhz.
- 32 MB memoria Ram (64Mb Consigliati)
- Sistema operativo Windows 95/98 – ME – 2000 Professional - XP
- 200 Mb di disponibilità di spazio Hard disk.
- CD-ROM.

IC Software Srl

